
GELATO

SEBIG

PARTNER DES
EISHANDWERKS



**SORTIMENTS-
ÜBERSICHT**

2023



**ALLES
FÜR'S EIS**

INHALT

| | |
|--|----|
| Neuheiten | 2 |
| Rohstoffe | |
| Kerne, Nüsse, Nussprodukte | 5 |
| Pistazien | 7 |
| Kakaopulver und Glasuren | 8 |
| Ferrero | 8 |
| Trockenfrüchte und Kanditen | 9 |
| Dekore | 11 |
| Streudekore | 13 |
| Emulgator und Fruchtsäure | 14 |
| Milchpulver und Füllstoffe | 15 |
| Süßungsmittel | 15 |
| Amarena- und Belegkirschen | 16 |
| Fruchtpürees | 17 |
| Gebäck | 19 |
| Toppings | 20 |
| Portions-Zucker | 23 |
| Eis-Rohstoffe | 24 |
| Callebaut | 35 |
| Getränke | |
| Eisliköre | 40 |
| Malagawein / Marsala / Sprizzerò | 42 |
| Fruchtsäfte | 44 |
| Alkoholgele | 45 |
| Spirituosen-Contreau | 46 |
| Verpackungen | |
| Eisbecher | 47 |
| Bio-Eisbecher | 51 |
| Eisspaten und Eislöffel – Papier | 57 |
| Eisspaten – wieder-verwendbar | 58 |
| Eisspaten und Eislöffel – Holz & Essbar | 60 |
| Poloplast Neuheiten | 61 |
| Bio-Kunststoffbecher | 62 |
| Kunststoffbecher Poloplast | 64 |
| Kunststoffbecher Florida | 66 |
| Klarsichtbecher und Klarsichtdeckel | 67 |
| Poloplast Spezialitäten | 68 |
| Bio-Family Packungen | 69 |
| Family Packungen | 70 |
| Bio-Iso-Behälter und konventionell | 71 |
| Papier Eisschalen | 73 |
| Wiederverwendbar- & Papier Trinkhalme | 74 |
| Trinkbecher BIO & konventionell | 76 |
| Coffee-to-go Becher BIO & konventionell | 80 |
| Deckel für Eisbecher konventionell und Bio | 83 |
| Eisbehälter und Deckel | 87 |
| Eisbehälter Edelstahl | 88 |
| Rollenpapier | 89 |
| Servietten | 90 |
| Tragetaschen und Tortenkarton | 91 |
| Faltenbeutel | 92 |
| Pappteller | 93 |
| Tortenscheiben | 94 |
| Allgemeine Geschäftsbedingungen | 95 |

UNSERE NEUHEITEN FÜR SIE



NEU!

**Aprikosenpüree
im Pouch-Bag
Seite 17**



NEU!

**Inulin
Seite 15**



NEU!

**Van Houten
Trinkschokoladen
Seite 38**



NEU!

**Hoppe Marmorggebäck
Seite 19**



NEU!

**Topping
Gesalzenes Karamell
Seite 22**



NEU!

**Topping
Nuss-Nougat
Seite 22**



NEU!

**Topping
Crema Buena
Seite 22**



NEU!

**Topping
Karamellgebäck
Seite 22**



NEU!

**Zitronensaft 100%, PET
Seite 14**

UNSERE NEUHEITEN FÜR SIE



**Neue Bio
Eisbecher-Linie
Seite 54**



**Eisspaten wieder-
verwendbar 9,5 cm
Seite 58**



**Eisspaten Holz 9,5 cm
flach, gewachst
Seite 60**



**Eisspaten Holz 9,5 cm
gebogen, gewachst
Seite 60**



**Eislöffel Holz 13,8 & 15,8 cm
gebogen, gewachst
Seite 60**



**wieder-verwendbare
Trinkhalme 22 cm / 7 mm
Seite 74**



**wieder-verwendbare
Trinkhalme 24 cm / 8 mm
Seite 74**



**Eisbehälter
PET recycelt
Seite 87**



**Papiertragetaschen
Gaumenfreude
Seite 91**



**BESTE
ZUTATEN**

WALNUSS, HASELNUSS, KROKANT



| | | | | |
|--------------------|---|--|--|--|
| Bezeichnung | Sante Remor Walnusshälften naturell kalifornisch, hell | Sante Remor Walnusshälften naturell osteuropäisch | Sante Remor Walnussstücke karam. mit Rapsöl | Sante Remor Walnussstücke karam. mit Rapsöl |
| Art. Nr. | 60527 | 60522 | 60505 | 60506 |
| Gebinde | 1,7 kg Dose | 1,7 kg Dose | 0,5 kg Dose | 1,5 kg Dose |
| VE | 6 x 1,7 kg im Karton | 6 x 1,7 kg im Karton | 24 x 0,5 kg im Karton | 6 x 1,5 kg im Karton |



| | | | | |
|--------------------|---|---|---|---|
| Bezeichnung | Sante Remor Haselnusskerne „CUNEO“ 13–15 mm, ganze, geröstet | Sante Remor Haselnusskerne, 2–4 mm gehackt, geröstet | Sante Remor Haselnusskrokant 80/20 | Sante Remor Haselnusskrokant 80/20 |
| Art. Nr. | 60894 | 60895 | 60420 | 60408 |
| Gebinde | 2 kg Beutel | 2 kg Beutel | 3,5 kg Eimer | 2,5 kg Beutel |
| VE | 8 x 2 kg im Karton | 8 x 2 kg im Karton | 3,5 kg Eimer | 2 x 2,5 kg im Karton |



| | | |
|--------------------|--|---|
| Bezeichnung | Sante Remor Haselnusskrokant aromatisch | Sante Remor Nuss-Mix Premium 5-fach-Mischung |
| Art. Nr. | 60400 | 60500 |
| Gebinde | 2,5 kg Beutel | 1,5 kg Beutel |
| VE | 2 x 2,5 kg im Karton | 2 x 1,5 kg im Karton |

LA GENTILE



| | | | | |
|--------------------|---|--|---|---|
| Bezeichnung | La Gentile Haselnusskerne ganz, geröstet | La Gentile Haselnusskerne gehackt, geröstet | La Gentile Nusspaste fein Piemonte IGP | La Gentile Nusspaste grob Piemonte IGP |
| Art. Nr. | 65184 | 65180 | 65166 | 65168 |
| Gebinde | 2 kg Beutel | 2 kg Beutel | 5 kg Eimer | 5 kg Eimer |
| VE | 8 x 2 kg im Karton | 8 x 2 kg im Karton | 2 x 5 kg im Karton | 2 x 5 kg im Karton |



| | |
|--------------------|--|
| Bezeichnung | La Gentile Haselnuss Drageestusel |
| Art. Nr. | 65191 |
| Gebinde | 2 kg Beutel |
| VE | 8 x 2 kg im Karton |

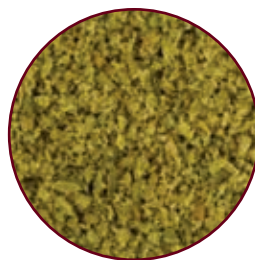


KROKANTE SPEZIALITÄTEN



| | | |
|--------------------|--|---|
| Bezeichnung | Sante Remor karamellierte Mandeln | Sante Remor Croccantone di Mandorle Mandel-Krokant |
| Art. Nr. | 60410 | 60415 |
| Gebinde | 1 kg Beutel | 1 kg Beutel |
| VE | 6 x 1 kg im Karton | 6 x 1 kg im Karton |

PISTAZIEN



| | | | |
|--------------------|---|--|--|
| Bezeichnung | Pistazienkerne Grade A, ganz, enthäutet extra grün | Pistazienkerne gehackt, 2–5 mm grün | Pistaziengries grün, 0–2 mm |
| Art. Nr. | 94931 | 94933 | 94936 |
| Gebinde | 1 kg Beutel | 1 kg Beutel | 1 kg Beutel |
| VE | 10 x 1 kg im Karton | 10 x 1 kg im Karton | 10 x 1 kg im Karton |

KAKAOPULVER UND GLASUREN



| | | | | |
|--------------------|---|---|------------------------------------|---|
| Bezeichnung | Kakao de Zaan Rich Terracotta 20/22% | Kakao de Zaan Rich Terracotta 20/22% | Kakao Van Houten 22/24% | Kokosfett-Kakaoglasur Stracciatella 25% Kakao-Anteil |
| Art. Nr. | 63700 | 63701 | 63740 | 60912 |
| Gebinde | 5 kg Beutel | 1 kg Beutel | 5 kg Beutel | 10 kg Eimer |
| VE | 4 x 5 kg im Karton | 20 x 1 kg im Karton | 4 x 5 kg im Karton | 10 kg Eimer |



FERRERO



| | | | | |
|--------------------|-------------------------------|---------------------------------|---------------------------------------|------------------------------------|
| Bezeichnung | NUTELLA 3 kg Eimer | NUTELLA 7,5 kg Eimer | Raffaello einzeln verpackt | Giotto einzeln verpackt |
| Art. Nr. | 23006 | 23007 | 23020 | 23030 |
| Gebinde | 3 kg Eimer | 7,5 kg Eimer | 10 g | 4,3 g |
| VE | 2 x 3 kg Eimer | 2 x 7,5 kg Eimer | 285 Stück à 10 g/Karton | 120 Stück à 4,3 g/Karton |

TROCKENFRÜCHTE & KANDITEN



| | | | | |
|--------------------|--|------------------------------|------------------------------|-----------------------------|
| Bezeichnung | Sultaninen Austral 5 Kronen | Orangeat 3 x 3 mm | Zitronat 3 x 3 mm | Sukkade 3 x 3 mm |
| Art. Nr. | 66182 | 60170 | 60175 | 60180 |
| Gebinde | 14 kg im Karton | 10 kg im Karton | 10 kg im Karton | 10 kg im Karton |
| VE | 14 kg im Karton | 10 kg im Karton | 10 kg im Karton | 10 kg im Karton |



| | | | | |
|--------------------|--|--|--|--------------------------------|
| Bezeichnung | Backmischung 50/50 3 x 3 mm | Backmischung 70/30 3 x 3 mm | Sante Remor Macedonia Fruchtsalat | Rosinen in Rum 15 % |
| Art. Nr. | 60185 | 60190 | 60140 | 66183 |
| Gebinde | 10 kg im Karton | 10 kg im Karton | 5 kg im Karton | 5 kg Eimer |
| VE | 10 kg im Karton | 10 kg im Karton | 5 kg im Karton | 5 kg Eimer |



GELATO
SEBIG
PARTNER DES
EISHANDWERKS



GELATO
SANTE REMOR
ALLES FÜR'S EIS
SEIT 1980



GELATO
FRONTE GUSTO
BESTE ZUTATEN
SEIT 1980



DIE MARKEN FÜR BESTE ZUTATEN:

Alles aus einer Hand für Ihr Eiscafé.



Verpackungsmaterial



Schokoladen, Dekore



Getränke



Nüsse



Eisgrundstoffe

www.sebig.de

RASPEL-DEKORE



| | | |
|--------------------|--|--|
| Bezeichnung | Sante Remor Schwarzwald-Raspel bitter | Sante Remor Schwarzwald-Raspel weiß |
|--------------------|--|--|

| | | | |
|-----------------|----------------|-----------------|----------------|
| Art. Nr. | 65219 | Art. Nr. | 65220 |
| Gebinde | 2 kg im Karton | Gebinde | 2 kg im Karton |
| VE | 2 kg im Karton | VE | 2 kg im Karton |



DEKORE



| | | |
|--------------------|--|--|
| Bezeichnung | SMET Micro-Raspel bitter 9 mm | SMET Micro-Raspel weiß 9 mm |
|--------------------|--|--|

| | | | |
|-----------------|-------------|-----------------|-------------|
| Art. Nr. | 65205 | Art. Nr. | 65207 |
| Gebinde | 2 kg Karton | Gebinde | 2 kg Karton |
| VE | 2 kg Karton | VE | 2 kg Karton |

DEKORE



| | | | | |
|--------------------|--|-------------------------------|-------------------------|------------------------|
| Bezeichnung | SMET Schwarzwald-Raspel Milchschokolade | SMET Pajetten fein | SMET Spezial | SMET Soiree |
| Art. Nr. | 65203 | 65208 | 65224 | 65228 |
| Gebinde | 2 kg im Karton | 2 kg Beutel | 1 Pack à 575 Stück | 1 Pack à 610 Stück |
| VE | 2 kg im Karton | 6 x 2 kg im Karton | 1 Pack | 1 Pack |



| | | | |
|--------------------|--------------------------|---|--|
| Bezeichnung | SMET Filigran | SMET Schoko Pencil Rembrandt 20 cm | SMET Jura Dreieck weiße & dunkle Schokolade, 35 x 55 mm |
| Art. Nr. | 65240 | 65276 | 65534 |
| Gebinde | 1 Pack à 300 Stück | 1 Pack à 110 Stück | 1 Pack à 490 Stück |
| VE | 1 Pack | 1 Pack | 1 Pack |

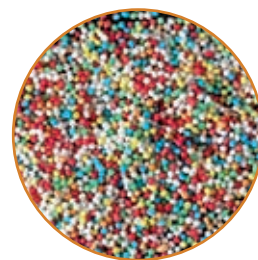


Bezeichnung **SMET
Van Gogh, marmoriert
20 cm**

Art. Nr. 65551
Gebinde 1 Pack à 110 Stück
VE 1 Pack



SANTE REMOR
STREUDEKORE



| | | | | |
|--------------------|---------------------------------------|--|------------------------------------|---|
| Bezeichnung | Sante Remor Schokostreusel | Sante Remor Schokolinsen AZO-frei | Sante Remor Mokkabohnen | Sante Remor Nonpareille bunt, AZO-frei |
| Art. Nr. | 60280 | 60282 | 60284 | 60300 |
| Gebinde | 1 kg Beutel | 1 kg Beutel | 1 kg Beutel | 1 kg Beutel |
| VE | 10 x 1 kg im Karton | 10 x 1 kg im Karton | 10 x 1 kg im Karton | 10 x 1 kg im Karton |



| | | | | |
|--------------------|--|--------------------------------------|--|--|
| Bezeichnung | Sante Remor Zuckerstreusel AZO-frei | Sante Remor Parmesan weiß | Sante Remor Parmesan bitter | Sante Remor Schoko-Crispies 3 Sorten Schokolade |
| Art. Nr. | 60334 | 65212 | 65210 | 60340 |
| Gebinde | 1 kg Beutel | 5 kg im Karton | 5 kg im Karton | 1 kg Eimer |
| VE | 10 x 1 kg im Karton | 5 kg im Karton | 5 kg im Karton | 10 x 1 kg im Karton |



| | | | |
|--------------------|--|---|---|
| Bezeichnung | Sante Remor Torruncino-Streusel | Sante Remor Parmesan Choco-Flakes weiß, 2-4 mm, grob | Sante Remor Parmesan Choco-Flakes dunkel, 2-4 mm, grob |
| Art. Nr. | 60406 | 65213 | 65214 |
| Gebinde | 2,5 kg Beutel | 5 kg im Karton | 5 kg im Karton |
| VE | 2 x 2,5 kg im Karton | 5 kg im Karton | 5 kg im Karton |

EMULGATOR & FRUCHTSÄURE



NEU!

| | | | | | |
|--------------------|---------------------------------------|-----------------------|---|-------------------|-------------------|
| Bezeichnung | Fonte Gusto Voluminosa Emulgator soft | Sante Remor Emulgator | Sante Remor Fruchtsäure 50% Citronensäure | Zitronensaft 100% | Zitronensaft 100% |
| Art. Nr. | 60986 | | 62560 | 65093 | 65096 |
| Gebinde | 4,5 kg Eimer | | 1 l Flasche | 1 l Glasflasche | 1 l PET-Flasche |
| VE | 4,5 kg Eimer | | 6 x 1 l Flasche | 6 x 1 l Flasche | 6 x 1 l Flasche |

Pfandpflichtig



| | | |
|--------------------|-------------------|---------------------|
| Bezeichnung | Zitronensaft 100% | Zitronensäurepulver |
| Art. Nr. | 65095 | 62504 |
| Gebinde | 10 l Bag in Box | 25 kg Sack |
| VE | 10 l Bag in Box | 25 kg Sack |



MILCHPULVER & FÜLLSTOFFE



NEU!

| Bezeichnung | Sprüh-Vollmilchpulver 26%, EG-Ware | Sprüh-Magermilchpulver EG-Ware | Maltodextrin Nutridex 18 | Inulin |
|-------------|---------------------------------------|-----------------------------------|--------------------------|------------|
| Art. Nr. | 60965 | 60966 | 62519 | 62521 |
| Gebinde | 25 kg Sack | 25 kg Sack | 20 kg Sack | 25 kg Sack |
| VE | 25 kg Sack | 25 kg Sack | 20 kg Sack | 25 kg Sack |

SÜSSUNGSMITTEL



| Bezeichnung | Dextrose | Dextrose Tereos Meritose 200 | Trockenglukose Roquette IT33 | Trockenglukose DE33 |
|-------------|------------|---------------------------------|---------------------------------|------------------------|
| Art. Nr. | 62500 | 62517 | 62511 | 62512 |
| Gebinde | 25 kg Sack | 25 kg Sack | 25 kg Sack | 25 kg Sack |
| VE | 25 kg Sack | 25 kg Sack | 25 kg Sack | 25 kg Sack |

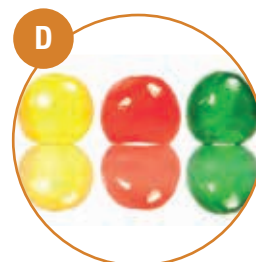
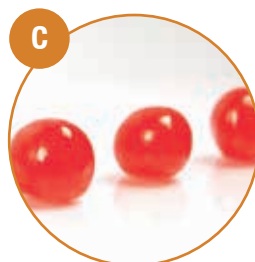
| Bezeichnung | Invertzuckersirup 72,7 % | Glukose-Sirup 43°Brix | Glukose-Sirup 45°Brix | Fruktose |
|-------------|-----------------------------|--------------------------|--------------------------|------------|
| Art. Nr. | 62551 | 62525 | 62526 | 62800 |
| Gebinde | 14 kg Kanister | 12,5 kg Eimer | 12,5 kg Eimer | 25 kg Sack |
| VE | 14 kg Kanister | 12,5 kg Eimer | 12,5 kg Eimer | 25 kg Sack |

AMARENA- UND BELEGKIRSCHEN

| | A | A | A | B |
|--------------------|--|--|--|--|
| Bezeichnung | Sante Remor Amarena-Kirschen tanto frutto, 18–20 mm, AZO–Frei | Sante Remor Amarena-Kirschen tanto frutto, 20–22 mm, AZO–Frei | Sante Remor Amarena-Kirschen tanto frutto, 22–24 mm, AZO–Frei | Sante Remor Amarena-Variegato Premium, AZO–Frei |
| Art. Nr. | 60150 | 60153 | 60156 | 60098 |
| Gebinde | 5 kg Dose | 5 kg Dose | 5 kg Dose | 3 kg Dose |
| VE | 4 x 5 kg im Karton | 4 x 5 kg im Karton | 4 x 5 kg im Karton | 6 x 3 kg im Karton |

| | C | C | C | C |
|--------------------|--|--|--|--|
| Bezeichnung | Sante Remor Belegkirschen, 18–20 mm rot, m.Farbstoff E127 | Sante Remor Belegkirschen, 20–22 mm rot, m.Farbstoff E127 | Sante Remor Belegkirschen, 20–22 mm rot, m.Farbstoff E127 | Sante Remor Belegkirschen, 18–20 mm rot, m.Farbstoff E120 |
| Art. Nr. | 60133 | 60132 | 60130 | 60113 |
| Gebinde | 1 kg Pack | 1 kg Pack | 5 kg im Karton | 1 kg Pack |
| VE | 12 x 1 kg im Karton | 12 x 1 kg im Karton | 5 kg im Karton | 6 x 1 kg im Karton |

| | C | D | C |
|--------------------|--|--|--|
| Bezeichnung | Sante Remor Belegkirschen, 18–20 mm rot, m.Farbstoff E120 | Sante Remor Belegkirschen „Tricolore“ m.Farbstoff | Sante Remor Belegkirschen, 18–20 mm rot, ohne Farbstoff |
| Art. Nr. | 60134 | 60138 | 60136 |
| Gebinde | 5 kg im Karton | 1 kg Pack | 5 kg im Karton |
| VE | 5 kg im Karton | 12 x 1 kg im Karton | 5 kg im Karton |



FRUCHTPÜREE



SANTE REMOR FRUCHTPÜREE



| | | |
|--------------------|---|--|
| Bezeichnung | Sante Remor Mangopüree Alphonso 100% | Aprikosenpüree Fruchtsorte: Bulida 100% |
| Art. Nr. | 66064 | 66059 |
| Gebinde | 3,1 kg Dose | 5 kg Pouch Bag |
| VE | 6 x 3,1 kg im Karton | 2 x 5 kg im Karton |



GESCHENKE ZU KAFFEE UND TEE



- Hoppe Marmorgebäck macht den Unterschied!
- Knuspriges Marmorgebäck in verschiedenen Formen
- Elegantes Verpackungsdesign
- Gewohnte Top-Qualität von Hoppe



GEBÄCK MIT VANILLEGESCHMACK

Kennen Sie auch schon unser Vanillegebäck?
Die schmackhafte Alternative zu Karamellgebäck
Gerade im Sommer eine leckere Wahl!

GEBÄCK



| | | | | |
|--------------------|---------------------------------------|--|----------------------------------|-----------------------------------|
| Bezeichnung | Sante Remor Amaretti-Plätzchen | Sante Remor Löffelbiskuits Savoiard | Sante Remor Amaretti-Mehl | VICENZI Amaretti-Plätzchen |
| Art. Nr. | 60210 | 60246 | 94251 | 60211 |
| Gebinde | 500 g Beutel | 400 g Beutel | 6 kg im Karton | 500 g Beutel |
| VE | 4 x 500 g im Karton | 6 x 400 g in Karton | 6 kg im Karton | 4 x 500 g Karton |



| | | | | |
|--------------------|--------------------------|--|----------------------------------|------------------------------|
| Bezeichnung | VICENZI Amaretoni | VICENZI Löffelbiskuits Savoiard | VICENZI Amaretti-Streusel | Hoppe Karamell-Gebäck |
| Art. Nr. | 60236 | 60247 | 60230 | 62656 |
| Gebinde | 500 g Beutel | 400 g Beutel | 4 kg Karton | 1 Karton à 200 Stück |
| VE | 4 x 500 g Karton | 6 x 400 g in Karton | 4 kg Karton | 1 Karton à 200 Stück |



| | | |
|--------------------|-----------------------------|------------------------------------|
| Bezeichnung | Hoppe Vanille-Gebäck | Hoppe Marmorgebäck-Mischung |
| Art. Nr. | 62657 | 62660 |
| Gebinde | 1 Karton à 200 Stück | 1 Karton à 120 Stück |
| VE | 1 Karton à 200 Stück | 1 Karton à 120 Stück |



BESTE ZUTATEN FÜR PROFIS!

Unsere Toppings

- Intensiver, ausgewogener Geschmack
- Top Preis-Leistungs-Verhältnis
- Qualitätssiegel
- Anti-Tropf-Membranverschluss
- Attraktive Labels
- Ideal zu dosieren, kinderleicht zu drücken
- Unterschiedlich farbige Deckel
- „Auf dem Kopf“ lagernd möglich



Bezeichnung

**Fonte Gusto
Topping Schokolade**

**Fonte Gusto
Topping Erdbeer**

**Fonte Gusto
Topping Himbeer**

**Fonte Gusto
Topping Mango**

Art. Nr.

60261

60262

60263

60264

Gebinde

1 kg Flasche

1 kg Flasche

1 kg Flasche

1 kg Flasche

VE

6 x 1 kg im Karton

6 x 1 kg im Karton

6 x 1 kg im Karton

6 x 1 kg im Karton



Bezeichnung

**Fonte Gusto
Topping Kiwi**

**Fonte Gusto
Topping Haselnuss**

**Fonte Gusto
Topping Karamell-Toffee**

**Fonte Gusto
Topping Amarena**

Art. Nr.

60265

60266

60267

60268

Gebinde

1 kg Flasche

1 kg Flasche

1 kg Flasche

1 kg Flasche

VE

6 x 1 kg im Karton

6 x 1 kg im Karton

6 x 1 kg im Karton

6 x 1 kg im Karton

FRONT GUSTO
TOPPINGS



| | | | | |
|--------------------|---------------------------------------|-------------------------------------|---------------------------------------|-----------------------------------|
| Bezeichnung | Fonte Gusto Topping Heidelbeer | Fonte Gusto Topping Tropical | Fonte Gusto Topping Waldfrucht | Fonte Gusto Topping Kaffee |
| Art. Nr. | 60269 | 60270 | 60271 | 60272 |
| Gebinde | 1 kg Flasche | 1 kg Flasche | 1 kg Flasche | 1 kg Flasche |
| VE | 6 x 1 kg im Karton | 6 x 1 kg im Karton | 6 x 1 kg im Karton | 6 x 1 kg im Karton |



NEUE Rezeptur

| | | | | |
|--------------------|-----------------------------------|------------------------------------|-----------------------------------|---|
| Bezeichnung | Fonte Gusto Topping Banane | Fonte Gusto Topping Vanille | Fonte Gusto Topping Ananas | Fonte Gusto Topping Weiße Schokolade |
| Art. Nr. | 60273 | 60274 | 60275 | 60258 |
| Gebinde | 1 kg Flasche | 1 kg Flasche | 1 kg Flasche | 1 kg Flasche |
| VE | 6 x 1 kg im Karton | 6 x 1 kg im Karton | 6 x 1 kg im Karton | 6 x 1 kg im Karton |



Bezeichnung **Fonte Gusto Topping Schoko-Minze**

Art. Nr. 60278
Gebinde 1 kg Flasche
VE 6 x 1 kg im Karton



FRONTE GUSTO
TOPPINGS



| | | | | |
|--------------------|--|--|--|---|
| Bezeichnung | Fonte Gusto Topping Gesalzenes Karamell | Fonte Gusto Topping Nuss-Nougat | Fonte Gusto Topping Crema Buena (Haselnuss-Milch) | Fonte Gusto Topping Karamellgebäck |
| Art. Nr. | 60254 | 60255 | 60256 | 60257 |
| Gebinde | 1 kg Flasche | 1 kg Flasche | 1 kg Flasche | 1 kg Flasche |
| VE | 6 x 1 kg im Karton | 6 x 1 kg im Karton | 6 x 1 kg im Karton | 6 x 1 kg im Karton |



| | | |
|--------------------|---|---|
| Bezeichnung | Fonte Gusto Topping Schokolade | Fonte Gusto Amarena-Saft (Topping Amarena) |
| Art. Nr. | 60251 | 60110 |
| Gebinde | 13,5 kg Kanister | 7 kg Kanister |
| VE | 13,5 kg Kanister | 7 kg Kanister |



PORTIONS-ZUCKER



Bezeichnung

**Zuckerbeutel
Italia**

**Zuckerbeutel
gestreift**

**Zuckerbeutel
Kaffee mit Herz**

Art. Nr.

62606

62603

62601

Gebinde

3,6 g Beutel

3,6 g Beutel

3,6 g Beutel

VE

2000 x 3,6 g im Karton

2000 x 3,6 g im Karton

2000 x 3,6 g im Karton



Bezeichnung

**Zuckersticks
Sun**

**Zuckersticks
New Age**

Art. Nr.

62608

62607

Gebinde

3,6 g Beutel

3,6 g Beutel

VE

1000 x 3,6 g im Karton

1000 x 3,6 g im Karton





GELATO
FRONTE GUSTO
BESTE ZUTATEN
FÜR PROFIS

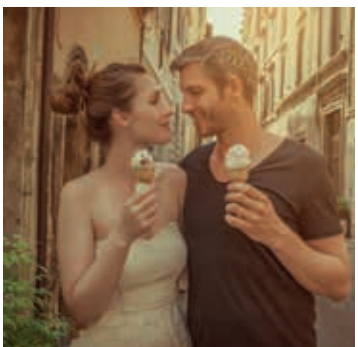


FRONTE GUSTO Eisrohstoffe:
Für Sie in Italien hergestellt und über
Ihren Großhändler erhältlich.

**Qualität und Preis
werden auch Sie begeistern.**

Unsere
FRONTE GUSTO
Eisrohstoffe:
Basen
Pulverprodukte
Pasten
Variegati





Sortiments-Übersicht

| Art. Nr. | Bezeichnung | Dosierungs-Empfehlung | Gebinde | Verkaufs-Einheit | Verkaufs-Preis je kg |
|-----------------------------|------------------------------------|--|-----------------|------------------|----------------------|
| Milchbasen | | | | | |
| 61010 | Base 50 Panna-Milch | 50 g je Liter Milch, Kalt- oder Warmverarbeitung | Beutel à 1 kg | 10 x 1 kg | 11,70 € |
| 61000 | Base 50 Extra | 50 g je Liter Milch, Kalt- oder Warmverarbeitung | Beutel à 1 kg | 10 x 1 kg | 11,30 € |
| 61001 | Base 50 Cortina | 50 g je Liter Milch, Kalt- oder Warmverarbeitung | Beutel à 1 kg | 10 x 1 kg | 12,60 € |
| 61011 | Base 100 TP | 100 g je Liter Milch, Kalt- oder Warmverarbeitung | Beutel à 1 kg | 10 x 1 kg | 12,70 € |
| 61003 | Base 100 Panna | 100 g je Liter Milch, Kalt- oder Warmverarbeitung | Beutel à 1 kg | 10 x 1 kg | 12,40 € |
| 61004 | Base 100 Grandiosa | 100 g je Liter Milch, Kalt- oder Warmverarbeitung | Beutel à 1 kg | 10 x 1 kg | 10,95 € |
| Fruchtbasen | | | | | |
| 61012 | Base 50 Fruit-Creme | 50 g je Liter Wasser, Kalt- oder Warmverarbeitung | Beutel à 1 kg | 10 x 1 kg | 12,90 € |
| 61002 | Base 50 Frutta Plus | 50 g je Liter Wasser, Kalt- oder Warmverarbeitung | Beutel à 1 kg | 10 x 1 kg | 9,90 € |
| Verschiedene Pulver | | | | | |
| 61107 | Yogurtissimo | 30–35 g je kg Masse | Beutel à 2 kg | 6 x 2 kg | 14,30 € |
| 61108 | Mascarpone-Pulver | 30–40 g je kg Masse | Beutel à 1 kg | 10 x 1 kg | 19,40 € |
| 61109 | Pronto Fondente Ciocc. Tipo P | Beutel plus 2,1 Ltr. heißes Wasser | Beutel à 1,9 kg | 10 x 1,9 kg | 11,20 € |
| 61100 | Panna Plus | 15–30 g je kg Masse | Beutel à 1 kg | 10 x 1 kg | 13,80 € |
| 61101 | Yogurt-Mix | 30–50 g je kg Masse | Beutel à 1 kg | 10 x 1 kg | 16,95 € |
| 61102 | Pronto Dunkle Schokolade | Beutel plus 2.5 Liter Wasser | Beutel à 1,6 kg | 10 x 1,6 kg | 11,20 € |
| 61103 | Pronto Zitrone | Beutel plus 3 kg Wasser | Beutel à 1,5 kg | 10 x 1,5 kg | 10,20 € |
| Milchpasten | | | | | |
| 61240 | Cacao-Paste | 70–80 g je kg Masse | Eimer à 3 kg | 2 x 3 kg | 12,30 € |
| 61241 | Weißer Schokolade | 70–80 g je kg Masse | Eimer à 3 kg | 2 x 3 kg | 11,70 € |
| 61242 | Kokos „Cocco Bello“ | 80–90 g je kg Masse | Eimer à 3 kg | 2 x 3 kg | 10,70 € |
| 61243 | Cookies-Paste für „Black & White“ | 50–55 g je kg Masse | Eimer à 3 kg | 2 x 3 kg | 10,70 € |
| 61244 | Malaga Spagnola | 100–120 g je kg Masse | Eimer à 3 kg | 2 x 3 kg | 11,60 € |
| 61245 | MareBlu | 60 g je kg Masse | Eimer a 3,5 kg | 2 x 3,5 kg | 10,80 € |
| 61247 | Salty Peanuts/salzige Erdn. (100%) | 100 g je kg Masse | Eimer à 3 kg | 2 x 3 kg | 11,50 € |
| 61248 | Paste Tiramisu | 65–70 g je kg Masse | Eimer à 3 kg | 2 x 3 kg | 12,50 € |
| 61200 | Biscotto-Cookies Paste | 50–70 g je kg Masse | Eimer à 3 kg | 2 x 3 kg | 10,60 € |
| 61202 | Gianduia | 70–80 g je kg Masse | Eimer à 3 kg | 2 x 3 kg | 14,80 € |
| 61203 | Geröstete Mandel | 70–80 g je kg Masse | Eimer à 3 kg | 2 x 3 kg | 12,50 € |
| 61205 | Walnuss-Noce Sorrento | 70–80 g je kg Masse | Eimer à 3 kg | 2 x 3 kg | 15,80 € |
| 61206 | Pistacchio N Grün-Verde | 80–100 g je kg Masse | Eimer à 3 kg | 2 x 3 kg | 41,90 € |
| 61207 | Vaniglia Antigua | 20–25 g je kg Masse | Eimer à 3 kg | 2 x 3 kg | 10,90 € |
| Pasten aus 100% Nuss | | | | | |
| 61520 | Walnuss-Paste 100 % | Mark aus Chilenischen Walnüssen, 100 g je kg Masse | Eimer à 3 kg | 2 x 3 kg | 17,60 € |
| 61521 | Mandel-Paste 100% | Mark aus Spanischen Mandeln, 100 g je kg Masse | Eimer à 3 kg | 2 x 3 kg | 17,30 € |
| 61522 | Pekannuss-Paste 100% | Mark aus US-Amerik. Pekannüssen, 100 g je kg Masse | Eimer à 3 kg | 2 x 3 kg | 31,30 € |
| 61523 | Macadamia-Paste 100% | Mark aus Afrikan. Macadamianüssen, 100 g je kg Masse | Eimer à 3 kg | 2 x 3 kg | 39,50 € |
| 61204 | Haselnuss-Nocciola 100% | Mark aus Haselnüssen, 70–100 g je kg Masse | Eimer à 3 kg | 2 x 3 kg | 16,90 € |



Sortiments-Übersicht

| Art. Nr. | Bezeichnung | Dosierungs-Empfehlung | Gebinde | Verkaufs-Einheit | Verkaufs-Preis je kg |
|---------------------|-------------------------------|---|----------------|------------------|----------------------|
| Fruchtpasten | | | | | |
| 61201 | FP Erdbeer N | 30 g bei 20% Fruchtanteil /60–70 g ohne Frucht-Zugabe | Eimer à 3 kg | 2 x 3 kg | 9,95 € |
| 61210 | FP Top Ananas N | 30 g bei 20% Fruchtanteil/60–70 g ohne Frucht-Zugabe | Eimer à 3 kg | 2 x 3 kg | 11,20 € |
| 61211 | FP Top Banana N | 30 g bei 20% Fruchtanteil /60–70 g ohne Frucht-Zugabe | Eimer à 3 kg | 2 x 3 kg | 11,20 € |
| 61214 | FP Top Mango Alphonso N | 30 g bei 20% Fruchtanteil /70–80 g ohne Frucht-Zugabe | Eimer à 3 kg | 2 x 3 kg | 12,80 € |
| 61215 | FP Top Maracujua N | 30 g bei 20% Fruchtanteil /60–70 g ohne Frucht-Zugabe | Eimer à 3 kg | 2 x 3 kg | 12,50 € |
| 61216 | FP Top Melone N | 30 g bei 20% Fruchtanteil /60–70 g ohne Frucht-Zugabe | Eimer à 3 kg | 2 x 3 kg | 12,30 € |
| 61217 | FP Top Waldbeeren N | 30 g bei 20% Fruchtanteil/60–70 g ohne Frucht-Zugabe | Eimer à 3 kg | 2 x 3 kg | 12,30 € |
| 61218 | FP Top Himbeer N | 30 g bei 20% Fruchtanteil/60–70 g ohne Frucht-Zugabe | Eimer à 3 kg | 2 x 3 kg | 11,25 € |
| 61219 | FP Top Grüner Apfel N | 30 g bei 20% Fruchtanteil/60–70 g ohne Frucht-Zugabe | Eimer à 3 kg | 2 x 3 kg | 11,20 € |
| Variegati | | | | | |
| 61307 | Deko Pistazie | nach Belieben | 1 kg–Flasche | 6 x 1 kg | 13,80 € |
| 61308 | Erdnuss mit Cacao | nach Belieben | 3 kg–Eimer | 2 x 3 kg | 12,60 € |
| 61309 | Gesalzene Erdnuss | nach Belieben | 3,5 kg–Eimer | 2 x 3,5 kg | 11,90 € |
| 61310 | Cookies „Black & White“ | nach Belieben | 3 kg–Eimer | 2 x 3 kg | 11,40 € |
| 61311 | Savoiardi & Café für Tiramisù | nach Belieben | 3 kg–Eimer | 2 x 3 kg | 14,50 € |
| 61312 | Golden Orange | nach Belieben | 3 kg–Eimer | 2 x 3 kg | 12,50 € |
| 61313 | Pistacchio Crock | nach Belieben | 3,5 kg–Eimer | 2 x 3,5 kg | 22,95 € |
| 61314 | Cocco–Bello–Crunch | nach Belieben | 3,5 kg–Eimer | 2 x 3,5 kg | 11,95 € |
| 61315 | Aprikosen „Vesuvio“ | nach Belieben | 3,5 kg–Eimer | 2 x 3,5 kg | 11,80 € |
| 61316 | Fragola – Erdbeer | nach Belieben | 3,5 kg–Eimer | 2 x 3,5 kg | 11,95 € |
| 61300 | Amarena AN | nach Belieben | 1 kg–Flasche | 6 x 1 kg | 9,40 € |
| 61301 | Biscotto–Cookies | nach Belieben | 3 kg–Eimer | 2 x 3 kg | 10,30 € |
| 61302 | Feige | nach Belieben | 3 kg–Eimer | 2 x 3 kg | 10,60 € |
| 61303 | Waldfrüchte | nach Belieben | 3 kg–Eimer | 2 x 3 kg | 11,20 € |
| 61304 | Nuss+Waffeln–Nocciowafer | nach Belieben | 3 kg–Eimer | 2 x 3 kg | 11,80 € |
| 61305 | Passionsfrucht | nach Belieben | 1 kg–Flasche | 6 x 1 kg | 11,30 € |
| 60914 | Stracciatella Flasche | nach Belieben | 0,9 kg–Flasche | 6 x 0,9 kg | 7,60 € |
| 61104 | Cremino Volutella | nach Belieben | 3 kg–Eimer | 2 x 3 kg | 10,50 € |



Bei uns
findet jeder sein
Lieblings-Eis ...



Reine Pasten aus 100% Nussmark

100% Nussmark für 100% Geschmack.
 Natürliche Kreationen in reinster Qualität.
 Für Sie in Italien  hergestellt.

100%
 natürlich



Walnuss
 61520 Walnuss-Paste 100%



Mandel
 61521 Mandel-Paste 100%



Pekannuss
 61522 Pekannuss-Paste 100%



Macadamia
 61523 Macadamia-Paste 100%



Nocciola
 61204 Haselnuss-Nocciola 100%

solo noci...
 Für Ihr weltbestes
 Nusseis!

| Art. Nr. | Bezeichnung | Dosierungs-Empfehlung | | Gebinde | Verkaufs-Einheit | Verkaufs-Preis je kg |
|----------|-------------------------|-----------------------|----------|--------------|------------------|----------------------|
| | | 100% | 100% | | | |
| 61520 | Walnuss-Paste 100 % | Pasten | Nussmark | Eimer a 3 kg | 2 x 3 kg | 17,60 € |
| 61521 | Mandel-Paste 100% | Pasten | Nussmark | Eimer a 3 kg | 2 x 3 kg | 17,30 € |
| 61522 | Pekannuss-Paste 100% | Pasten | Nussmark | Eimer a 3 kg | 2 x 3 kg | 31,30 € |
| 61523 | Macadamia-Paste 100% | Pasten | Nussmark | Eimer a 3 kg | 2 x 3 kg | 39,50 € |
| 61204 | Haselnuss-Nocciola 100% | Pasten | Nussmark | Eimer a 3 kg | 2 x 3 kg | 16,90 € |





Empfohlene Milchbasen-Rezepturen

Für jede unserer Basen haben wir für Sie nachfolgend jeweils 3 verschiedene Ideal-Rezepturen für eine optimale Bilanzierung zusammen gestellt. Je nachdem, ob Sie „neutrale“ Rezepturen herstellen (Sahne-Kirsch, Stracciatella.) oder Sorten mit fetthaltigen Pasten (Haselnuß, Pistazie, Walnuß) oder Sorten mit zuckerhaltigen Pasten (Cookies, Vanille) produzieren.



Stracciatella



Sahne-Eis



z.B. Haselnuß
fetthaltige Paste



z.B. Cookies
zuckerhaltige Paste

BASE 50 PANNA–MILCH

Rezeptur–Empfehlung für Stracciatella– bzw. Sahne–Eis

| ZUTATEN | Gramm je kg | Gramm total |
|-------------------------------------|--------------|--------------|
| BASE 50 PANNA–MILCH (ART.NR. 61010) | 35 | 105 |
| ZUCKER | 150 | 450 |
| MAGERMILCHPULVER | 25 | 75 |
| PANNA PLUS (ART.NR. 61100) | 20 | 60 |
| SAHNE (35% FETTANTEIL) | 90 | 270 |
| Milch | 680 | 2.400 |
| | 1.000 | 3.000 |

Rezeptur–Empfehlung bei fetthaltigen Pasten (wie Haselnuß)

| ZUTATEN | Gramm je kg | Gramm total |
|--------------------------------------|--------------|--------------|
| BASE 50 PANNA–MILCH (ART.NR. 61010) | 35 | 105 |
| ZUCKER | 150 | 450 |
| DEXTROSE | 10 | 30 |
| MILCH | 705 | 2115 |
| HASELNUSS–NOCCIOLA 100% (ART. 61204) | 100 | 300 |
| | 1.000 | 3.000 |

Rezeptur–Empfehlung bei zuckerhaltigen Pasten (wie Cookies)

| ZUTATEN | Gramm je kg | Gramm total |
|--|--------------|--------------|
| BASE 50 PANNA–MILCH (ART.NR. 61010) | 35 | 105 |
| ZUCKER | 135 | 405 |
| MAGERMILCHPULVER | 20 | 60 |
| SAHNE (35% FETTANTEIL) | 90 | 270 |
| MILCH | 660 | 1.980 |
| BISCOTTO–COOKIES PASTE (ART.NR. 61200) | 60 | 180 |
| | 1.000 | 3.000 |

BASE 50 EXTRA

Rezeptur–Empfehlung für Stracciatella– bzw. Sahne–Eis

| ZUTATEN | Gramm je kg | Gramm total |
|-------------------------------|--------------|--------------|
| BASE 50 EXTRA (ART.NR. 61000) | 35 | 105 |
| ZUCKER | 140 | 420 |
| MAGERMILCHPULVER | 20 | 60 |
| DEXTROSE | 20 | 60 |
| PANNA PLUS (ART.NR. 61100) | 20 | 60 |
| Sahne (35% Fettanteil) | 80 | 240 |
| Milch | 685 | 2.055 |
| | 1.000 | 3.000 |

Rezeptur–Empfehlung bei fetthaltigen Pasten (wie Haselnuß)

| ZUTATEN | Gramm je kg | Gramm total |
|--------------------------------------|--------------|--------------|
| BASE 50 EXTRA (ART.NR. 61000) | 35 | 105 |
| ZUCKER | 145 | 435 |
| DEXTROSE | 25 | 75 |
| MILCH | 695 | 2.085 |
| HASELNUSS–NOCCIOLA 100% (ART. 61204) | 100 | 300 |
| | 1.000 | 3.000 |

Rezeptur–Empfehlung bei zuckerhaltigen Pasten (wie Cookies)

| ZUTATEN | Gramm je kg | Gramm total |
|--|--------------|--------------|
| BASE 50 EXTRA (ART.NR. 61000) | 35 | 105 |
| ZUCKER | 140 | 420 |
| MAGERMILCHPULVER | 25 | 75 |
| SAHNE (35% FETTANTEIL) | 80 | 240 |
| MILCH | 660 | 1.980 |
| BISCOTTO–COOKIES PASTE (ART.NR. 61200) | 60 | 180 |
| | 1.000 | 3.000 |





Empfohlene Milchbasen-Rezepturen

BASE 50 CORTINA

Rezeptur-Empfehlung für Stracciatella- bzw. Sahne-Eis

| ZUTATEN | Gramm je kg | Gramm total |
|---------------------------------|--------------|--------------|
| BASE 50 CORTINA (ART.NR. 61001) | 35 | 105 |
| ZUCKER | 140 | 420 |
| MAGERMILCHPULVER | 20 | 60 |
| DEXTROSE | 15 | 45 |
| PANNA PLUS (ART.NR. 61100) | 20 | 60 |
| SAHNE (35% FETTANTEIL) | 80 | 240 |
| Milch | 690 | 2.070 |
| | 1.000 | 3.000 |

Rezeptur-Empfehlung bei fetthaltigen Pasten (wie Haselnuss)

| ZUTATEN | Gramm je kg | Gramm total |
|--------------------------------------|--------------|--------------|
| BASE 50 CORTINA (ART.NR. 61001) | 35 | 105 |
| ZUCKER | 150 | 450 |
| DEXTROSE | 20 | 60 |
| MILCH | 695 | 2.085 |
| HASELNUSS-NOCCIOLA 100% (ART. 61204) | 100 | 300 |
| | 1.000 | 3.000 |

Rezeptur-Empfehlung bei zuckerhaltigen Pasten (wie Cookies)

| ZUTATEN | Gramm je kg | Gramm total |
|--|--------------|--------------|
| BASE 50 CORTINA (ART.NR. 61001) | 35 | 105 |
| ZUCKER | 130 | 390 |
| MAGERMILCHPULVER | 20 | 60 |
| DEXTROSE | 10 | 30 |
| SAHNE (35% FETTANTEIL) | 80 | 240 |
| MILCH | 665 | 1.995 |
| BISCOTTO-COOKIES PASTE (ART.NR. 61200) | 60 | 180 |
| | 1.000 | 3.000 |

BASE 100 PANNA

Rezeptur-Empfehlung für Stracciatella- bzw. Sahne-Eis

| ZUTATEN | Gramm je kg | Gramm total |
|--------------------------------|--------------|--------------|
| BASE 100 PANNA (ART.NR. 61003) | 72 | 216 |
| ZUCKER | 143 | 429 |
| MAGERMILCHPULVER | 15 | 45 |
| PANNA PLUS (ART.NR. 61100) | 20 | 60 |
| SAHNE (35% FETTANTEIL) | 60 | 180 |
| Milch | 690 | 2.070 |
| | 1.000 | 3.000 |

Rezeptur-Empfehlung bei fetthaltigen Pasten (wie Haselnuss)

| ZUTATEN | Gramm je kg | Gramm total |
|--------------------------------------|--------------|--------------|
| BASE 100 PANNA (ART.NR. 61003) | 72 | 216 |
| ZUCKER | 135 | 405 |
| DEXTROSE | 20 | 60 |
| MILCH | 673 | 2.019 |
| HASELNUSS-NOCCIOLA 100% (ART. 61204) | 100 | 300 |
| | 1.000 | 3.000 |

Rezeptur-Empfehlung bei zuckerhaltigen Pasten (wie Cookies)

| ZUTATEN | Gramm je kg | Gramm total |
|--|--------------|--------------|
| BASE 100 PANNA (ART.NR. 61003) | 72 | 216 |
| ZUCKER | 125 | 375 |
| MAGERMILCHPULVER | 15 | 45 |
| SAHNE (35% FETTANTEIL) | 60 | 180 |
| MILCH | 668 | 2.004 |
| BISCOTTO-COOKIES PASTE (ART.NR. 61200) | 60 | 180 |
| | 1.000 | 3.000 |

BASE 100 TP

Rezeptur-Empfehlung für Stracciatella- bzw. Sahne-Eis

| ZUTATEN | Gramm je kg | Gramm total |
|-----------------------------|--------------|--------------|
| BASE 100 TP (ART.NR. 61011) | 72 | 216 |
| ZUCKER | 140 | 420 |
| MAGERMILCHPULVER | 15 | 45 |
| PANNA PLUS (ART.NR. 61100) | 20 | 60 |
| Sahne (35% Fettanteil) | 60 | 180 |
| Milch | 693 | 2.079 |
| | 1.000 | 3.000 |

Rezeptur-Empfehlung bei fetthaltigen Pasten (wie Haselnuss)

| ZUTATEN | Gramm je kg | Gramm total |
|--------------------------------------|--------------|--------------|
| BASE 100 TP (ART.NR. 61011) | 72 | 216 |
| ZUCKER | 130 | 390 |
| DEXTROSE | 20 | 60 |
| MILCH | 678 | 2.034 |
| HASELNUSS-NOCCIOLA 100% (ART. 61204) | 100 | 300 |
| | 1.000 | 3.000 |

Rezeptur-Empfehlung bei zuckerhaltigen Pasten (wie Cookies)

| ZUTATEN | Gramm je kg | Gramm total |
|--|--------------|--------------|
| BASE 100 TP (ART.NR. 61011) | 72 | 216 |
| ZUCKER | 125 | 375 |
| MAGERMILCHPULVER | 15 | 45 |
| SAHNE (35% FETTANTEIL) | 50 | 150 |
| MILCH | 678 | 2.034 |
| BISCOTTO-COOKIES PASTE (ART.NR. 61200) | 60 | 180 |
| | 1.000 | 3.000 |

BASE 100 GRANDIOSA

Rezeptur-Empfehlung für Stracciatella- bzw. Sahne-Eis

| ZUTATEN | Gramm je kg | Gramm total |
|------------------------------------|--------------|--------------|
| BASE 100 GRANDIOSA (ART.NR. 61004) | 72 | 216 |
| ZUCKER | 150 | 450 |
| MAGERMILCHPULVER | 25 | 75 |
| PANNA PLUS (ART.NR. 61100) | 20 | 60 |
| Milch | 733 | 2.199 |
| | 1.000 | 3.000 |

Rezeptur-Empfehlung bei fetthaltigen Pasten (wie Haselnuss)

| ZUTATEN | Gramm je kg | Gramm total |
|--------------------------------------|--------------|--------------|
| BASE 100 GRANDIOSA (ART.NR. 61004) | 72 | 216 |
| ZUCKER | 140 | 420 |
| DEXTROSE | 25 | 75 |
| MILCH | 663 | 1.989 |
| HASELNUSS-NOCCIOLA 100% (ART. 61204) | 100 | 300 |
| | 1.000 | 3.000 |

Rezeptur-Empfehlung bei zuckerhaltigen Pasten (wie Cookies)

| ZUTATEN | Gramm je kg | Gramm total |
|--|--------------|--------------|
| BASE 100 GRANDIOSA (ART.NR. 61004) | 72 | 216 |
| ZUCKER | 135 | 405 |
| MAGERMILCHPULVER | 25 | 75 |
| MILCH | 708 | 2.124 |
| BISCOTTO-COOKIES PASTE (ART.NR. 61200) | 60 | 180 |
| | 1.000 | 3.000 |



Empfohlene Fruchtbasis-Rezepturen

Für jede unserer Fruchtbasen haben wir für Sie 4 verschiedene Ideal-Rezepturen zusammen gestellt, je nachdem ob Sie ohne weitere Zugabe von Früchten arbeiten (Speiseeis) oder Früchte hinzufügen (Fruchteis mit mindestens 20% Frucht-Anteil, bei Zitrone oder Orange 10%).



z.B. Mango



z.B. Banane



z.B. Erdbeere



z.B. Zitrone



| BASE 50 FRUIT-CREME | | |
|---|--------------|--------------|
| Empfehlung für Speiseeis ohne Zugabe von Früchten | | |
| ZUTATEN | Gramm je kg | Gramm total |
| BASE 50 FRUIT CREME | 35 | 105 |
| ZUCKER | 195 | 585 |
| INULIN | 20 | 60 |
| ERDBEERPASTE | 70 | 210 |
| WASSER | 680 | 2.040 |
| | 1.000 | 3.000 |

| Empfehlung für Fruchteis (Mango, Maracuja etc.) | | |
|---|--------------|--------------|
| ZUTATEN | Gramm je kg | Gramm total |
| BASE 50 FRUIT CREME | 35 | 105 |
| ZUCKER | 200 | 600 |
| DEXTROSE | 10 | 30 |
| FRISCHE ODER GEFRORENE FRÜCHTE | 200 | 600 |
| FRUCHTPASTE | 30 | 90 |
| Wasser | 525 | 1.575 |
| | 1.000 | 3.000 |

| Empfehlung für Fruchteis Banane | | |
|---------------------------------|--------------|--------------|
| ZUTATEN | Gramm je kg | Gramm total |
| BASE 50 FRUIT CREME | 35 | 105 |
| ZUCKER | 200 | 600 |
| BANANEN | 200 | 600 |
| BANANA-PASTE | 30 | 90 |
| WASSER | 530 | 1.590 |
| ZITRONENSAFT | 5 | 15 |
| | 1.000 | 3.000 |

| Empfehlung für Fruchteis Zitrone | | |
|----------------------------------|--------------|--------------|
| ZUTATEN | Gramm je kg | Gramm total |
| BASE 50 FRUIT CREME | 35 | 105 |
| ZUCKER | 230 | 690 |
| INULIN | 20 | 60 |
| DEXTROSE | 15 | 45 |
| ZITRONENSAFT | 200 | 600 |
| WASSER | 500 | 1.500 |
| | 1.000 | 3.000 |

| BASE 50 FRUTTA PLUS | | |
|--|--------------|--------------|
| Empfehlung für Speiseeis ohne Zugabe von Früchten (z.B. Erdbeer) | | |
| ZUTATEN | Gramm je kg | Gramm total |
| BASE 50 FRUTTA PLUS | 35 | 105 |
| ZUCKER | 195 | 585 |
| INULIN | 20 | 60 |
| ERDBEERPASTE | 70 | 210 |
| WASSER | 680 | 2.040 |
| | 1.000 | 3.000 |

| Empfehlung für Fruchteis (Mango, Maracuja etc.) | | |
|---|--------------|--------------|
| ZUTATEN | Gramm je kg | Gramm total |
| BASE 50 FRUTTA PLUS | 35 | 105 |
| ZUCKER | 200 | 600 |
| DEXTROSE | 10 | 30 |
| FRISCHE ODER GEFRORENE FRÜCHTE | 200 | 600 |
| FRUCHTPASTE | 30 | 90 |
| WASSER | 525 | 1.575 |
| | 1.000 | 3.000 |

| Empfehlung für Fruchteis Banane (mit Zugabe von Früchten) | | |
|---|--------------|--------------|
| ZUTATEN | Gramm je kg | Gramm total |
| BASE 50 FRUTTA PLUS | 35 | 105 |
| ZUCKER | 200 | 600 |
| BANANEN | 200 | 600 |
| BANANA-PASTE | 30 | 90 |
| WASSER | 530 | 1.590 |
| ZITRONENSAFT | 5 | 15.90 |
| | 1.000 | 3.000 |

| Empfehlung für Fruchteis Zitrone (mit Zugabe von Früchten) | | |
|--|--------------|--------------|
| ZUTATEN | Gramm je kg | Gramm total |
| BASE 50 FRUTTA PLUS | 35 | 105 |
| ZUCKER | 220 | 660 |
| INULIN | 20 | 60 |
| DEXTROSE | 20 | 60 |
| ZITRONENSAFT | 200 | 600 |
| WASSER | 505 | 1.515 |
| | 1.000 | 3.000 |



Unsere cremigen Standards



Vaniglia Antiguana
61207 Vaniglia Antiguana-Paste



Schokolade
61240 Cacao-Paste



Dunkle Schokolade
61102 Pronto Dunkle Schokolade (laktosefrei) oder
61109 Pronto Fondente Ciocc. Tipo P (laktosefrei)



Stracciatella
61100 Panna Plus Sahnepulver und
60914 Stracciatella (Flasche)



Malaga Spagnola
61244 Malaga Spagnola-Paste



MareBlu
61245 MareBlu-Paste



Nocciola 100%
61204 Haselnuss-Nocciola 100%



Pistacchio
61206 Pistacchio N Grün-Verde



Walnuss
61205 Walnuss-Noce Sorrento oder
61520 Walnuss 100%



Mandel 100%
61521 Mandel-Paste 100%



Pekannuss 100%
61522 Pekannuss-Paste 100%



Macadamia 100%
61523 Macadamia-Paste 100%



Unsere fruchtigen Standards



Mango Alphonso
61214 FP Top Mango Alphonso N



Banane
61211 FP Top Banana N



Erdbeer
61201 FP Erdbeer N



Zitrone-Limone
61103 Pronto Zitrone



Ananas
61210 FP Top Ananas N



Honigmelone
61216 FP Top Melone N



Himbeer
61218 FP Himbeer N



Maracuja
61215 FP Top Maracuja N



Waldbeer
61217 FP Top Waldbeeren N



Grüner Apfel
61219 FP Top Grüner Apfel N





Die perfekte Harmonie



Vanilla Orange

61207 Vaniglia Antigua-Paste
61312 Variegato Golden Orange



Schoko-Orange

61240 Cacao-Paste
61312 Variegato Golden Orange



Giandula-Crisp

61202 Gianduia-Paste
61304 Variegato Nuss+Waffeln



Cookies Black & White

61243 Cookies-Paste für „Black & White“
61310 Variegato Cookies für „Black & White“



Crunchy Cookie

61200 Biscotto-Cookies Paste
61301 Variegato Biscotto-Cookies



Geröstete Mandel

61203 Geröstete Mandel-Paste
61104 Cremino Volutella (Dekoration)



White Chocolate Pistacchio

61241 Weisse Schokoladen-Paste
61313 Variegato Pistacchio Crock
61307 Deko Pistazie (Dekoration)



Walnuss-Feige

61205 Walnuss-Noce Sorrento
61302 Variegato Feige



Cool Peanuts

61247 Erdnuss/Peanuts 100%-Paste
61309 Variegato Gesalzene Erdnuss
61308 Variegato Erdnuss mit Cacao (Dekoration)



Tiramisu del Veneto

61248 Tiramisù-Paste bzw.
61108 Mascarpone-Pulver
61311 Variegato Savoiard & Cafe

Kombinierte
Köstlichkeiten



Die perfekte Harmonie



Cocco-Bello

61242 Kokos „Cocco-Bello“-Paste
61314 Variegato Cocco-Bello-Crunch



Cremino

61100 Panna Plus Sahnepulver
61104 Cremino Volutella (Variegato u. Deko)

*Aufregende Kreationen
die Ihre Kunden
begeistern werden!*



Joghurt-Passionsfrucht

61101 Yogurt-Mix
61305 Variegato Passionsfrucht



Joghurt-Waldbeer

61101 Yogurt-Mix
61303 Variegato Waldfrüchte



Yogurtissimo-Äprikose

61107 Yogurtissimo
61315 Variegato Aprikosen „Vesuvio“



Yogurtissimo-Erdbeer

61107 Yogurtissimo
61316 Variegato Fragola-Erdbeer



Sahne Kirsch

61100 Panna Plus Sahnepulver
61300 Variegato Amarena AN



BARRY-CALLEBAUT SCHOKOLADEN



| | | |
|--------------------|-------------------------------|---------------------------------------|
| Bezeichnung | Dark Chocolate 70% | Madagaskar Chocolate 67,4% |
| Art. Nr. | 61705 | 61706 |
| Gebinde | 2,5 kg Beutel | 2,5 kg Beutel |
| VE | 8 x 2,5 kg im Karton | 4 x 2,5 kg im Karton |



VAN HOUTEN KAKAO-PRODUKTE



| | | |
|--------------------|------------------------------------|--------------------------------------|
| Bezeichnung | Kakao Van Houten 22–24% | Kakao Noir Intense 10–12% |
| Art. Nr. | 63740 | 63743 |
| Gebinde | 5 kg Beutel | 1 kg Beutel |
| VE | 4 x 5 kg im Karton | 6 x 1 kg im Karton |



BARRY-CALLEBAUT ICE-CHOCs



| | | | | |
|--------------------|------------------------|-----------------------|----------------------|----------------------|
| Bezeichnung | Ice-Choc Dunkel | Ice-Choc Milch | Ice-Choc Gold | Ice-Choc Ruby |
| Art. Nr. | 61740 | 61741 | 61743 | 61744 |
| Gebinde | 2,5 kg Beutel | 2,5 kg Beutel | 2,5 kg Beutel | 2,5 kg Beutel |
| VE | 4 x 2,5 kg im Karton | 4 x 2,5 kg im Karton | 4 x 2,5 kg im Karton | 4 x 2,5 kg im Karton |



| | |
|--------------------|----------------------|
| Bezeichnung | Ice-Choc Weiß |
| Art. Nr. | 61745 |
| Gebinde | 2,5 kg Beutel |
| VE | 4 x 2,5 kg im Karton |



MONA LISA EIS-DEKORATIONEN



| | | | | |
|--------------------|------------------------|-------------------------|------------------------|-----------------------------------|
| Bezeichnung | Crispearls Dark | Crispearls Milch | Crispearls Weiß | Crispearls Salted Caramell |
| Art. Nr. | 61750 | 61751 | 61752 | 61753 |
| Gebinde | 0,8 kg Beutel | 0,8 kg Beutel | 0,8 kg Beutel | 0,8 kg Beutel |
| VE | 4 x 0,8 kg im Karton | 4 x 0,8 kg im Karton | 4 x 0,8 kg im Karton | 4 x 0,8 kg im Karton |



| | | | | |
|--------------------|------------------------|------------------------|--------------------------------|----------------------------------|
| Bezeichnung | Crispearls Ruby | Mini Crispearls | Chocrocks Gold Metallic | Chocrocks Bronze Metallic |
| Art. Nr. | 61754 | 61755 | 61771 | 61772 |
| Gebinde | 0,8 kg Beutel | 0,425 kg Streuer | 0,6 kg Streuer | 0,6 kg Streuer |
| VE | 4 x 0,8 kg im Karton | 4 x 0,425 kg im Karton | 4 x 0,6 kg im Karton | 4 x 0,6 kg im Karton |



VAN HOUTEN TRINKSCHOKOLADEN



Bezeichnung VH Trinkschokolade
Ground Dark Chocolate



Bezeichnung VH Trinkschokolade
Ground Milk Chocolate



Bezeichnung VH Trinkschokolade
Ground White Chocolate



Bezeichnung VH Trinkschokolade
Ruby Chocolate

| | | | | |
|-----------------|---------------------|---------------------|---------------------|---------------------|
| Art. Nr. | 61780 | 61781 | 61782 | 61783 |
| Gebinde | 0,75 kg Karton | 0,75 kg Karton | 0,75 kg Karton | 0,75 kg Karton |
| VE | 10 x 0,75 kg Karton | 10 x 0,75 kg Karton | 10 x 0,75 kg Karton | 10 x 0,75 kg Karton |



Bezeichnung VH Trinkschokolade
Gold Chocolate

| | |
|-----------------|---------------------|
| Art. Nr. | 61784 |
| Gebinde | 0,75 kg Karton |
| VE | 10 x 0,75 kg Karton |



SINCE  1828

VAN HOUTEN
CACAO PIONEERS



SCHOKOLADENGENUSS GETRÄNKEPULVER IN 5 FARBEN

Entdecken Sie die neuen Van Houten Getränkepulver mit echter Schokolade und in 5 aufregenden Farben! Perfekt für heiße und kalte Anwendungen geeignet!



LADEN SIE DIE BROSCHÜRE MIT MEHR ALS
20 AUFREGENDEN REZEPTE HERUNTER

WWW.VANHOUTENDRINKS.COM



EISLIKÖRE



BROTTO

BROTTO-EISLIKÖRE

| | A | B | B | C |
|--------------------|------------------------------------|-----------------------------------|--|--|
| Bezeichnung | Brotto Alchermes 28% | Brotto Amaretto 28% | Brotto Amaretto 24% | Brotto Amaretto all'uovo 16% |
| Art. Nr. | 20700 | 20701 | 20702 | 20703 |
| Gebinde | 1 Kunststoff-Flasche | 1 Kunststoff-Flasche | 1 Kunststoff-Flasche | 1 Kunststoff-Flasche |
| VE | 12 x 1 im Karton | 12 x 1 im Karton | 12 x 1 im Karton | 12 x 1 im Karton |
| | D | D | E | F |
| Bezeichnung | Brotto Cherry 28% | Brotto Cherry 24% | Brotto Cioccolato all' uovo 16% | Brotto Curaçao blau 28% |
| Art. Nr. | 20704 | 20705 | 20706 | 20707 |
| Gebinde | 1 Kunststoff-Flasche | 1 Kunststoff-Flasche | 1 Kunststoff-Flasche | 1 Kunststoff-Flasche |
| VE | 12 x 1 im Karton | 12 x 1 im Karton | 12 x 1 im Karton | 12 x 1 im Karton |
| | F | G | G | H |
| Bezeichnung | Brotto Curaçao blau 24% | Brotto Curaçao rot 28% | Brotto Curaçao rot 24% | Brotto Caffé (Kofi)-Likör 28% |
| Art. Nr. | 20708 | 20709 | 20710 | 20711 |
| Gebinde | 1 Kunststoff-Flasche | 1 Kunststoff-Flasche | 1 Kunststoff-Flasche | 1 Kunststoff-Flasche |
| VE | 12 x 1 im Karton | 12 x 1 im Karton | 12 x 1 im Karton | 12 x 1 im Karton |

BROTTO-EISLIKÖRE

| | I | J | K | L |
|--------------------|---------------------------------|----------------------------------|----------------------------------|---|
| Bezeichnung | Brotto Mandarino 28% | Brotto Maraschino 28% | Brotto Menta grün 20% | Brotto Noce-Uovo Walnuss 16% |
| Art. Nr. | 20719 | 20713 | 20715 | 20716 |
| Gebinde | 1 l Kunststoff-Flasche | 1 l Kunststoff-Flasche | 1 l Kunststoff-Flasche | 1 l Kunststoff-Flasche |
| VE | 6 x 1 l im Karton | 12 x 1 l im Karton | 12 x 1 l im Karton | 12 x 1 l im Karton |

| | M | N |
|--------------------|---|--|
| Bezeichnung | Brotto Nocciola-Uovo Haselnuss 16% | Brotto Zabaione all' uovo 16% |
| Art. Nr. | 20717 | 20718 |
| Gebinde | 1 l Kunststoff-Flasche | 1 l Kunststoff-Flasche |
| VE | 12 x 1 l im Karton | 12 x 1 l im Karton |



MALAGAWEIN UND MARSALA ALL' UOVO

| | | |
|--------------------|---|--|
| Bezeichnung | Sante Remor Malaga-Wein 15% Vol. | Sante Remor Cremovo arom. Wein 15% Vol. |
| Art. Nr. | 60090 | 22025 |
| Gebinde | 10 l Kanister | 10 l Kanister |
| VE | 10 l Kanister | 10 l Kanister |



| | | | |
|--------------------|--|--|---|
| Bezeichnung | Marsala all' uovo 1 l Flasche 14,8% | Marsala all' uovo 2 l Flasche 14,8% | Marsala fine (DOC) 1 l Flasche 17% |
| Art. Nr. | 22010 | 22020 | 22030 |
| Gebinde | 1 l Flasche | 2 l Flasche | 1 l Flasche |
| VE | 6 x 1 l Flasche im Karton | 6 x 2 l Flasche im Karton | 6 x 1 l Flasche im Karton |

SPRIZZERÒ

| | | | |
|--------------------|--|----------------------------------|--------------------------------------|
| Bezeichnung | Sprizzerò Sprizz Bitterorange | Sprizzerò Sprizz Hugo | Sprizzerò Pink Grapefruit |
| Art. Nr. | 21507 | 21508 | 21510 |
| Gebinde | 1 Dose à 0,25 l | 1 Dose à 0,25 l | 1 Dose à 0,25 l |
| VE | 12 x 0,25 l im Karton | 12 x 0,25 l im Karton | 12 x 0,25 l im Karton |



| | | |
|--------------------|-----------------------------------|-----------------------------------|
| Bezeichnung | Sprizzerò Secco Bianco | Sprizzerò Secco Rosato |
| Art. Nr. | 21511 | 21512 |
| Gebinde | 0,25 l Dose | 0,25 l Dose |
| VE | 12 x 0,25 l im Karton | 12 x 0,25 l im Karton |



Mach dein
Leben bunter!



Originale  dal 1934

SPRIZZERÒ®

DI PAOLO DE MARTIN



| | | | | |
|--------------------|--|--------------------------------------|-----------------------------------|-------------------------------------|
| Bezeichnung | Aprikose (Marille) 40% Fruchtgehalt | Pfirsich 50% Fruchtgehalt | Birne 50% Fruchtgehalt | Ananas 100% Fruchtgehalt |
|--------------------|--|--------------------------------------|-----------------------------------|-------------------------------------|

| | | | | |
|-----------------|---------------------|---------------------|---------------------|---------------------|
| Art. Nr. | 24202 | 24204 | 24206 | 24218 |
| Gebinde | 0,2 l Einwegflasche | 0,2 l Einwegflasche | 0,2 l Einwegflasche | 0,2 l Einwegflasche |
| VE | 24 x 0,2 l im Colli | 24 x 0,2 l im Colli | 24 x 0,2 l im Colli | 24 x 0,2 l im Colli |



| | | | |
|--------------------|--|--|--|
| Bezeichnung | Orangensaft mit Fruchtfleisch 100% Fruchtgehalt | Mango–Maracuja 30% Fruchtgehalt | Multivitamin gold 100% Fruchtgehalt |
|--------------------|--|--|--|

| | | | |
|-----------------|---------------------|---------------------|---------------------|
| Art. Nr. | 24222 | 24188 | 24193 |
| Gebinde | 0,2 l Einwegflasche | 0,2 l Einwegflasche | 0,2 l Einwegflasche |
| VE | 24 x 0,2 l im Colli | 12 x 0,2 l im Colli | 12 x 0,2 l im Colli |



| | | |
|--------------------|--|---|
| Bezeichnung | Apfel naturtrüb 100% Fruchtgehalt | Johannisbeere schwarz 30% Fruchtgehalt |
|--------------------|--|---|

| | | |
|-----------------|---------------------|---------------------|
| Art. Nr. | 24198 | 24194 |
| Gebinde | 0,2 l Einwegflasche | 0,2 l Einwegflasche |
| VE | 12 x 0,2 l im Colli | 12 x 0,2 l im Colli |



ALKOHOLGELE



| | | | | |
|--------------------|---------------------------------------|--------------------------------------|--|----------------------------------|
| Bezeichnung | Alkoholgel Kirsch, pur 50% | Alkoholgel Jamaikarum 50% | Alkoholgel Kirsch, leCommerce 50% | Alkoholgel Brandy 50% |
| Art. Nr. | 20800 | 20801 | 20802 | 20803 |
| Gebinde | 2 l Flasche | 2 l Flasche | 2 l Flasche | 2 l Flasche |
| VE | 4 x 2 l im Karton | 4 x 2 l im Karton | 4 x 2 l im Karton | 4 x 2 l im Karton |



| | | | | |
|--------------------|---|---|--|---|
| Bezeichnung | Alkoholgel Rum grand arôme 50% | Alkoholgel Rum grand arôme 38% | Alkoholgel Carth Orange 50% | Alkoholgel Marc de Champ 50% |
| Art. Nr. | 20804 | 20805 | 20806 | 20807 |
| Gebinde | 2 l Flasche | 5 l Kanister | 2 l Flasche | 2 l Flasche |
| VE | 4 x 2 l im Karton | 4 x 5 l im Karton | 4 x 2 l im Karton | 4 x 2 l im Karton |



| | | | | |
|--------------------|-------------------------------------|--|------------------------------------|--|
| Bezeichnung | Alkoholgel Framboise 50% | Alkoholgel Poire Williams 50% | Alkoholgel Amaretto 50% | Alkoholgel Scotch Whiskey 50% |
| Art. Nr. | 20808 | 20809 | 20810 | 20811 |
| Gebinde | 2 l Flasche | 2 l Flasche | 2 l Flasche | 2 l Flasche |
| VE | 4 x 2 l im Karton | 4 x 2 l im Karton | 4 x 2 l im Karton | 4 x 2 l im Karton |

ALKOHOLGELE



| | | | |
|--------------------|------------------------------------|----------------------------------|--------------------------------------|
| Bezeichnung | Alkoholgel Calvados 50% | Alkoholgel Cognac 50% | Alkoholgel Triple Sec 50% |
| Art. Nr. | 20812 | 20813 | 20814 |
| Gebinde | 2 l Flasche | 2 l Flasche | 2 l Flasche |
| VE | 4 x 2 l im Karton | 4 x 2 l im Karton | 4 x 2 l im Karton |



SPIRITUOSEN



Bezeichnung **Cointreau
60%**

Art. Nr. 21333
Gebinde 1 l Flasche
VE 6 x 1 l im Karton

VERPACKUNGEN



**DAS AUGE
ISST MIT**



| Bezeichnung | Eisbecher Nuova 5M ^a | Eisbecher Nuova 7C ^a | Eisbecher Nuova 8B ^a | Eisbecher Nuova 108C ^a |
|----------------------|---------------------------------|---------------------------------|---------------------------------|-----------------------------------|
| Art. Nr. | 30011 | 30021 | 30041 | 30061 |
| Gebinde | Stange à 250 Stück | Stange à 250 Stück | Stange à 250 Stück | Stange à 250 Stück |
| VE | 2500 Stück im Karton | 2500 Stück im Karton | 2000 Stück im Karton | 2000 Stück im Karton |
| Füllmenge | 78 ml | 103 ml | 107 ml | 132 ml |
| ø –oben/unten | 65 / 53 mm | 65 / 52 mm | 75 / 63 mm | 76 / 63 mm |
| Höhe | 40 mm | 51 mm | 40 mm | 47 mm |

EISBECHER-SEBIG FRÜCHTEDESIGN

| Bezeichnung | Eisbecher Nuova 9C ^a | Eisbecher Nuova 10MG ^a |
|---------------|---------------------------------|-----------------------------------|
| Art. Nr. | 30081 | 30100 |
| Gebinde | Stange à 325 Stück | Stange à 200 Stück |
| VE | 2925 Stück im Karton | 1400 Stück im Karton |
| Füllmenge | 140 ml | 162 ml |
| ø –oben/unten | 73 / 57 mm | 85 / 73 mm |
| Höhe | 53 mm | 45 mm |



| Bezeichnung | Eisbecher Nuova 71G ^a | Eisbecher Nuova 20C ^a | Eisbecher Nuova 16G ^a | Eisbecher Nuova G4 ^a |
|---------------|----------------------------------|----------------------------------|----------------------------------|---------------------------------|
| Art. Nr. | 30121 | 30131 | 30141 | 30151 |
| Gebinde | Stange à 250 Stück | Stange à 250 Stück | Stange à 250 Stück | Stange à 160 Stück |
| VE | 1750 Stück im Karton | 1500 Stück im Karton | 1750 Stück im Karton | 1120 Stück im Karton |
| Füllmenge | 171 ml | 188 ml | 217 ml | 232 ml |
| ø –oben/unten | 79 / 65 mm | 85 / 72 mm | 80 / 65 mm | 91 / 76 mm |
| Höhe | 55 mm | 51 mm | 66 mm | 56 mm |

| Bezeichnung | Eisbecher Nuova M2 ^a | Eisbecher Nuova M3 ^a | Eisbecher Nuova MD4 ^a | Eisbecher Nuova M4 ^a |
|---------------|---------------------------------|---------------------------------|----------------------------------|---------------------------------|
| Art. Nr. | 30161 | 30181 | 30191 | 30205 |
| Gebinde | Stange à 160 Stück | Stange à 160 Stück | Stange à 200 Stück | Stange à 150 Stück |
| VE | 960 Stück im Karton | 960 Stück im Karton | 1000 Stück im Karton | 900 Stück im Karton |
| Füllmenge | 239 ml | 285 ml | 366 ml | 516 ml |
| ø –oben/unten | 94 / 80 mm | 94 / 79 mm | 103 / 88 mm | 110 / 89 mm |
| Höhe | 55 mm | 64 mm | 64 mm | 79 mm |

| Bezeichnung | Eisbecher Nuova M7 ^a | Eisbecher Nuova M8 ^a | Eisbecher Nuova M75 ^a |
|---------------|---------------------------------|---------------------------------|----------------------------------|
| Art. Nr. | 30231 | 30242 | 30261 |
| Gebinde | Stange à 80 Stück | Stange à 80 Stück | Stange à 120 Stück |
| VE | 480 Stück im Karton | 400 Stück im Karton | 600 Stück im Karton |
| Füllmenge | 796 ml | 1.060 ml | 750 ml |
| ø –oben/unten | 134 / 112 mm | 143 / 121 mm | 118 / 96 mm |
| Höhe | 83 mm | 93 mm | 100 mm |



^a Altpapier geeignet

EISBECHER-SEBIG NFD-DESIGN



| | | | | |
|----------------------|--------------------------------|--------------------------------|--------------------------------|----------------------------------|
| Bezeichnung | Eisbecher NFD-Design 5M | Eisbecher NFD-Design 7C | Eisbecher NFD-Design 8B | Eisbecher NFD-Design 108C |
| Art. Nr. | 30013 | 30022 | 30043 | 30063 |
| Gebinde | Stange à 250 Stück | Stange à 250 Stück | Stange à 250 Stück | Stange à 250 Stück |
| VE | 2500 Stück im Karton | 2500 Stück im Karton | 2000 Stück im Karton | 2000 Stück im Karton |
| Füllmenge | 78 ml | 103 ml | 107 ml | 132 ml |
| ø –oben/unten | 65 / 53 mm | 65 / 52 mm | 75 / 63 mm | 76 / 63 mm |
| Höhe | 40 mm | 51 mm | 40 mm | 47 mm |



| | | | | |
|----------------------|--------------------------------|----------------------------------|---------------------------------|---------------------------------|
| Bezeichnung | Eisbecher NFD-Design 9C | Eisbecher NFD-Design 10MG | Eisbecher NFD-Design 71G | Eisbecher NFD-Design 20C |
| Art. Nr. | 30083 | 30101 | 30122 | 30133 |
| Gebinde | Stange à 325 Stück | Stange à 200 Stück | Stange à 250 Stück | Stange à 250 Stück |
| VE | 2925 Stück im Karton | 1400 Stück im Karton | 1750 Stück im Karton | 1500 Stück im Karton |
| Füllmenge | 140 ml | 162 ml | 171 ml | 188 ml |
| ø –oben/unten | 73 / 57 mm | 85 / 73 mm | 79 / 65 mm | 85 / 72 mm |
| Höhe | 53 mm | 45 mm | 55 mm | 51 mm |



a Altpapier geeignet

EISBECHER-SEBIG NFD-DESIGN



Bezeichnung

Eisbecher NFD-Design
16G

a

Eisbecher NFD-Design
G4

a

Eisbecher NFD-Design
M2

a

Eisbecher NFD-Design
M3

a

Art. Nr.

30143

30152

30162

30183

Gebinde

Stange à 250 Stück

Stange à 160 Stück

Stange à 160 Stück

Stange à 160 Stück

VE

1750 Stück im Karton

1120 Stück im Karton

960 Stück im Karton

960 Stück im Karton

Füllmenge

217 ml

232 ml

239 ml

285 ml

ø –oben/unten

80 / 65 mm

91 / 76 mm

94 / 80 mm

94 / 79 mm

Höhe

66 mm

56 mm

55 mm

64 mm



Bezeichnung

Eisbecher NFD-Design
MD4

a

Eisbecher NFD-Design
M4

a

Art. Nr.

30192

30208

Gebinde

Stange à 200 Stück

Stange à 150 Stück

VE

1000 Stück im Karton

900 Stück im Karton

Füllmenge

366 ml

516 ml

ø –oben/unten

103 / 88 mm

110 / 89 mm

Höhe

64 mm

79 mm



a Altpapier geeignet

EISBECHER-SEBIG NFD-DESIGN



| | | | |
|-------------|--------------------------------------|--------------------------------------|---------------------------------------|
| Bezeichnung | Eisbecher NFD-Design M7 ^a | Eisbecher NFD-Design M8 ^a | Eisbecher NFD-Design M75 ^a |
|-------------|--------------------------------------|--------------------------------------|---------------------------------------|

| | | | |
|---------------|---------------------|---------------------|---------------------|
| Art. Nr. | 30232 | 30243 | 30258 |
| Gebinde | Stange à 80 Stück | Stange à 80 Stück | Stange à 120 Stück |
| VE | 480 Stück im Karton | 400 Stück im Karton | 600 Stück im Karton |
| Füllmenge | 796 ml | 1.060 ml | 750 ml |
| ø –oben/unten | 134 / 112 mm | 143 / 121 mm | 118 / 96 mm |
| Höhe | 83 mm | 93 mm | 100 mm |



^a Altpapier geeignet

BIO-EISBECHER



| | | | | |
|-------------|-----------------------------------|------------------------------------|-----------------------------------|-------------------------------------|
| Bezeichnung | Eisbecher-Bio 5MFB ^{b-k} | Eisbecher-Bio 16BFB ^{b-k} | Eisbecher-Bio 8BFB ^{b-k} | Eisbecher-Bio 108CFB ^{b-k} |
|-------------|-----------------------------------|------------------------------------|-----------------------------------|-------------------------------------|

| | | | | |
|---------------|----------------------|----------------------|----------------------|----------------------|
| Art. Nr. | 30014 | 30016 | 30044 | 30064 |
| Gebinde | Stange à 250 Stück | Stange à 250 Stück | Stange à 250 Stück | Stange à 250 Stück |
| VE | 2500 Stück im Karton | 2000 Stück im Karton | 2000 Stück im Karton | 2000 Stück im Karton |
| Füllmenge | 78 ml | 93 ml | 107 ml | 132 ml |
| ø –oben/unten | 65 / 53 mm | 73 / 62 mm | 75 / 63 mm | 76 / 63 mm |
| Höhe | 40 mm | 39 mm | 40 mm | 47 mm |

^b biologisch abbaubar

^k kompostierbar

Heute wird viel über Umwelt gesprochen...
aber uns liegt sie seit **60** Jahren am Herzen.



Die Umwelt stellt hohe Anforderungen... und wir erfüllen diese mit größter Sorgfalt schon seit über 60 Jahren.

Die Linie **E-CUP** Becher und Behälter ist der Ausdruck unseres anhaltenden Engagements bei der Herstellung von Behältern und Bechern im perfekten Einklang mit der Natur. Das ist uns **100%** gelungen, **biologisch abbaubar** und **kompostierbar**, durch den exklusiven Einsatz von Papiersorten aus verantwortungsvoll bewirtschafteten Wäldern und mit dem Zertifikat **OK - Kompost** und dem **FSC® Siegel**.

Wenn Sie darin Ihre Spezialitäten servieren, dann ist das eine Wohltat für alle: für Ihre Kunden und unsere Natur!

Wenn Ihnen die Umwelt so wie uns am Herzen liegt, dann ist dies der richtige Moment, die Linie **E-CUP® Medac** zu wählen: je nach Wunsch personalisierbar, oder auch naturbelassen schön.



personalisierte _____



Medac S.r.l. - Via R. Wenner, 52 - 84131 Salerno - Italy - Tel. +39 089301466 - Fax +39 089302069



www.medac.it - @ info@medac.it - medapp - medacsrl - medac s.r.l.

BIO-EISBECHER



Bezeichnung

Eisbecher-Bio
10MGFB



Eisbecher-Bio
20CFB



Eisbecher-Bio
125CFB



Eisbecher-Bio
M2FB



Art. Nr.

30102

30134

30266

30165

Gebinde

Stange à 200 Stück

Stange à 200 Stück

Stange à 62 Stück

Stange à 160 Stück

VE

1400 Stück im Karton

1400 Stück im Karton

2790 Stück im Karton

960 Stück im Karton

Füllmenge

162 ml

188 ml

166 ml

239 ml

ø –oben/unten

85 / 73 mm

85 / 72 mm

69 / 53 mm

94 / 80 mm

Höhe

45 mm

51 mm

69 mm

55 mm



Bezeichnung

Eisbecher-Bio
M3FB



Eisbecher-Bio
MD4FB



Eisbecher-Bio
M4FB



Eisbecher-Bio
W50FB



Art. Nr.

30184

30194

30209

30255

Gebinde

Stange à 160 Stück

Stange à 150 Stück

Stange à 150 Stück

Stange à 200 Stück

VE

960 Stück im Karton

900 Stück im Karton

900 Stück im Karton

1200 Stück im Karton

Füllmenge

285 ml

366 ml

516 ml

550 ml

ø –oben/unten

94 / 79 mm

103 / 88 mm

110 / 89 mm

97 / 73 mm

Höhe

64 mm

64 mm

79 mm

112 mm

biologisch abbaubar

kompostierbar

BIO-EISBECHER



NEU!

b k

Bezeichnung **Eisbecher-Bio
SEB-60**

Art. Nr. 30310
 Gebinde Stange à 60 Stück
 VE 3240 Stück im Karton
 Füllmenge 75 ml
 ø –oben/unten 65 / 53 mm
 Höhe 37 mm



NEU!

b k

Bezeichnung **Eisbecher-Bio
SEB-80**

Art. Nr. 30311
 Gebinde Stange à 42 Stück
 VE 1932 Stück im Karton
 Füllmenge 90 ml
 ø –oben/unten 73 / 61 mm
 Höhe 39 mm



NEU!

b k

Bezeichnung **Eisbecher-Bio
SEB-95**

Art. Nr. 30312
 Gebinde Stange à 42 Stück
 VE 1680 Stück im Karton
 Füllmenge 135 ml
 ø –oben/unten 76 / 61 mm
 Höhe 50 mm



NEU!

b k

Bezeichnung **Eisbecher-Bio
SEB-102**

Art. Nr. 30313
 Gebinde Stange à 45 Stück
 VE 1485 Stück im Karton
 Füllmenge 155 ml
 ø –oben/unten 86 / 73 mm
 Höhe 44 mm



NEU!

b k

Bezeichnung **Eisbecher-Bio
SEB-130**

Art. Nr. 30314
 Gebinde Stange à 67 Stück
 VE 2010 Stück im Karton
 Füllmenge 200 ml
 ø –oben/unten 86 / 73 mm
 Höhe 50 mm

b biologisch abbaubar

k kompostierbar

BIO-EISBECHER



NEU!

b k

Bezeichnung Eisbecher-Bio
SEB-160



NEU!

b k

Bezeichnung Eisbecher-Bio
SEB-200B



NEU!

b k

Bezeichnung Eisbecher-Bio
SEB-350

| | | | |
|---------------|----------------------|----------------------|----------------------|
| Art. Nr. | 30315 | 30316 | 30317 |
| Gebinde | Stange à 43 Stück | Stange à 45 Stück | Stange à 60 Stück |
| VE | 1290 Stück im Karton | 1350 Stück im Karton | 1200 Stück im Karton |
| Füllmenge | 230 ml | 265 ml | 390 ml |
| ø –oben/unten | 91 / 76 mm | 91 / 76 mm | 106 / 86 mm |
| Höhe | 56 mm | 62 mm | 64 mm |



NEU!

b k

Bezeichnung Eisbecher-Bio
SEB-450

| | |
|---------------|----------------------|
| Art. Nr. | 30318 |
| Gebinde | Stange à 57 Stück |
| VE | 1140 Stück im Karton |
| Füllmenge | 520 ml |
| ø –oben/unten | 110 / 87 mm |
| Höhe | 80 mm |



b biologisch abbaubar
k kompostierbar

GELATO

SEBIG

PARTNER DES
EISHANDWERKS

Ihre Drucksachen mit Ihrem eigenen Firmenlogo.
Auf Anfrage erhalten Sie ein individuelles Angebot von Ihrem FACHGROßHÄNDLER.

Personalisierte Eisbecher

Bei Pappbechern stehen Ihnen umfassende, beinahe grenzenlose Gestaltungsmöglichkeiten zur Verfügung. Bei Kunststoffbechern ist ein Druck mit bis zu vier Farben möglich.

IHR
INDIVIDUELLES
LAYOUT



Rollenpapier

Bieten wir Ihnen in den Qualitäten „pelle-aglio“ (auch als Thermopapier bekannt) und „kraft“ an. Beide Qualitäten können wir für Sie in einem bis zu vierfarbigen Druck herstellen.



Servietten 17 x 17 cm

Wir offerieren Ihnen den ein- bis zweifarbigen Druck bereits bei einer Mindestauflage von 120.000 Stück. Bei einem drei- bis vierfarbigen Druck beträgt die Mindestauflage 360.000 Stück.



Zuckerbeutel und Zuckersticks

Gestalten Sie mit uns Ihre individuellen Zuckerbeutel oder Zuckersticks. Ihren Ideen sind hier fast keine Grenzen gesetzt, ob mit Ihrem Firmenlogo oder auch zur Integration Ihrer Sponsoren.

EISSPATEN/-LÖFFEL PAPIER



a

Bezeichnung

**Papier Eisspaten
rund 9,0 cm
weiß, flach**



a

**Papier Eisspaten
Miami 9,0 cm
weiß, flach**



a

**Eisspaten Papier
Qwarzo 9,7 cm
weiß, flach**



NEU!

a

**Papier Eisspaten
9,5 cm
weiß, gebogen**

Art. Nr.
Gebinde
VE

35465
Karton à 500 Stück
1000 Stück im Umkarton

35466
Karton à 500 Stück
1000 Stück im Umkarton

35468
Beutel à 500 Stück
3000 Stück im Karton

35456
Karton à 500 Stück
1000 Stück im Umkarton



a

Bezeichnung

**Papier Eisspaten
9,5 cm
braun, gebogen**



a

**Papier Eislöffel
12 cm
weiß, gebogen**



a

**Papier Eislöffel
13 cm
weiß, gebogen**



a

**Papier Eislöffel
13 cm
braun, gebogen**

Art. Nr.
Gebinde
VE

35463
Beutel à 500 Stück
6000 Stück im Karton

35470
Beutel à 100 Stück
2000 Stück im Karton

35471
Beutel à 500 Stück
6000 Stück im Karton

35473
Beutel à 500 Stück
6000 Stück im Karton



a

Bezeichnung

**Papier Eislöffel
15 cm
weiß, gebogen**



a

**Papier Eislöffel
15 cm
braun, gebogen**



a

**Eisspaten Papier Qwarzo
15 cm
weiß, gebogen**

NEU!

Art. Nr.
Gebinde
VE

35472
Beutel à 500 Stück
6000 Stück im Karton

35474
Beutel à 500 Stück
6000 Stück im Karton

35475
Beutel à 200 Stück
1600 Stück im Karton



a Allpapier geeignet

EISSPATEN WIEDER-VERWENDBAR



NEU!

b k

Bezeichnung Eisspaten BIO
9,5 cm, gebogen
naturbraun

Art. Nr. 35490
Gebinde Beutel à 500 Stück
VE 5000 Stück im Karton



Aus
Holzfasern,
Spülmaschinen-
geeignet,
wieder-verwendbar,
glatte Oberfläche,
geschmacks-
neutral



b biologisch abbaubar

k kompostierbar



BIO EISSPATEN

UNSER BIO EISSPATEN VERSPRICHT DURCH SEINE GLATTE OBERFLÄCHE EINEN OPTIMALEN EISSGENUSS. DER EISSPATEN AUS NACHWACHSENDEN ROHSTOFFEN IST SPÜLMASCHINEN GEEIGNET UND WIEDERVERWENDBAR, ABSOLUT STABIL UND BIEGSAM.



EISGENUSS

BIO

MEHRWEG

REUSABLE

GLATTE OBERFLÄCHE

BIEGSAM

STABIL



MADE IN GERMANY

EISSPATEN/-LÖFFEL HOLZ & ESSBAR



b k

Bezeichnung

Eisspaten/-stiel
9,4 cm
aus Holz



b k

Eisspaten
9,5 cm, flach
aus Holz



b k

Eisspaten
9,5 cm, flach
aus Holz, gewachst



b k

Eisspaten
9,5 cm, gebogen
aus Holz

Art. Nr.
Gebinde
VE

35272
Beutel à 500 Stück
10000 Stück im Karton

35290
Beutel à 100 Stück
10000 Stück im Karton

35291
Beutel à 100 Stück
10000 Stück im Karton

35275
Beutel à 100 Stück
10000 Stück im Karton



b k

Bezeichnung

Eisspaten
9,5 cm, gebogen
aus Holz, gewachst



b k

Eislöffel
11 cm, gebogen
aus Holz



b k

Eislöffel
13,8 cm, gebogen
aus Holz, gewachst



b k

Eislöffel
15,8 cm, gebogen
aus Holz, gewachst

Art. Nr.
Gebinde
VE

35292
Beutel à 100 Stück
10000 Stück im Karton

35271
Beutel à 100 Stück
5000 Stück im Karton

35295
Beutel à 100 Stück
10000 Stück im Karton

35296
Beutel à 100 Stück
5000 Stück im Karton



b k

Bezeichnung

Spoonie classic
7,0 cm
ca. 500 St./Krt.

Art. Nr.
Gebinde
VE

35500
1,5 kg im Karton
1,5 kg im Karton



b biologisch abbaubar

k kompostierbar

POLOPLAST NEUHEITEN



Bezeichnung Reusable Eisspaten
9,5 cm, gebogen
grün, ca. 454 St./kg

Bezeichnung Reusable Eislöffel
15 cm, gebogen
grün

Art. Nr. 35495
Gebinde Beutel à 1 kg
VE 5 kg im Karton

Art. Nr. 35480
Gebinde Beutel à 250 Stück
VE 1000 Stück im Karton



Bezeichnung Spavalda 300 ml
6-eckig, Papier

Bezeichnung Spavalda 400 ml
6-eckig, Papier

Bezeichnung Spavalda 500 ml
6-eckig, Papier

Art. Nr. 36058
Gebinde Stange à 50 Stück
VE 500 Stück im Karton
ø –oben 114 mm
Höhe 53 mm

Art. Nr. 36059
Gebinde Stange à 45 Stück
VE 450 Stück im Karton
ø –oben 124 mm
Höhe 64 mm

Art. Nr. 36060
Gebinde Stange à 45 Stück
VE 450 Stück im Karton
ø –oben 135 mm
Höhe 64 mm

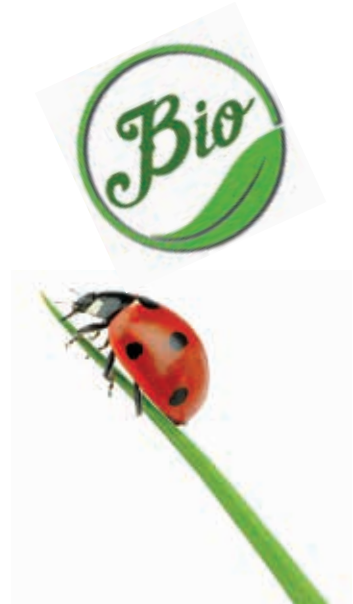


a Altpapier geeignet

BIO-KUNSTSTOFFBECHER



| | | | | |
|--------------------|--|--|--|--|
| Bezeichnung | Eisbecher Bio 100 ml, grün PLA b k | Eisbecher Bio 130 ml, orange PLA b k | Eisbecher Bio 170 ml, weiß PLA b k | Eisbecher Bio 210 ml, grün PLA b k |
| Art. Nr. | 36080 | 36081 | 36082 | 36083 |
| Gebinde | Stange à 50 Stück | Stange à 50 Stück | Stange à 50 Stück | Stange à 50 Stück |
| VE | 1200 Stück im Karton | 1200 Stück im Karton | 1000 Stück im Karton | 800 Stück im Karton |



| | | | |
|--------------------|--|--|--|
| Bezeichnung | Eisbecher Bio 300 ml, orange PLA b k | Eisbecher Bio 400 ml, weiß PLA b k | Eisbecher Bio 500 ml, grün PLA b k |
| Art. Nr. | 36084 | 36085 | 36086 |
| Gebinde | Stange à 50 Stück | Stange à 50 Stück | Stange à 50 Stück |
| VE | 400 Stück im Karton | 300 Stück im Karton | 300 Stück im Karton |



| | | | | |
|--------------------|--|--|--|--|
| Bezeichnung | Coppetta POP 250cc transparent PLA b k | Coppetta POP 350cc transparent PLA b k | Coppetta POP 450cc transparent PLA b k | Coppetta POP 550cc transparent PLA b k |
| Art. Nr. | 36070 | 36071 | 36072 | 36073 |
| Gebinde | Stange à 50 Stück | Stange à 50 Stück | Stange à 50 Stück | Stange à 50 Stück |
| VE | 800 Stück im Karton | 400 Stück im Karton | 300 Stück im Karton | 300 Stück im Karton |

b biologisch abbaubar
k kompostierbar

BIO-KUNSTSTOFFBECHER



Bezeichnung Poloplast Spavalda 100 ml, transparent PLA b k

Art. Nr. 36030
Gebinde Stange à 100 Stück
VE 2400 Stück im Karton



Bezeichnung Poloplast Spavalda 200 ml, transparent PLA b k

Art. Nr. 36031
Gebinde Stange à 100 Stück
VE 1600 Stück im Karton



Bezeichnung Poloplast Spavalda 300 ml, transparent PLA b k

Art. Nr. 36032
Gebinde Stange à 100 Stück
VE 800 Stück im Karton



Bezeichnung Poloplast Spavalda 400 ml, transparent PLA b k

Art. Nr. 36033
Gebinde Stange à 100 Stück
VE 800 Stück im Karton



Bezeichnung Poloplast Spavalda 500 ml, transparent PLA b k

Art. Nr. 36034
Gebinde Stange à 100 Stück
VE 600 Stück im Karton



Bezeichnung Poloplast Spavalda 100 ml, gelb PLA b k

Art. Nr. 36045
Gebinde Stange à 100 Stück
VE 1600 Stück im Karton



Bezeichnung Poloplast Spavalda 200 ml, orange PLA b k

Art. Nr. 36041
Gebinde Stange à 100 Stück
VE 1600 Stück im Karton



Bezeichnung Poloplast Spavalda 300 ml, grün PLA b k

Art. Nr. 36042
Gebinde Stange à 100 Stück
VE 800 Stück im Karton



Bezeichnung Poloplast Spavalda 400 ml, gelb PLA b k

Art. Nr. 36043
Gebinde Stange à 100 Stück
VE 800 Stück im Karton



Bezeichnung Poloplast Spavalda 500 ml, beige PLA b k

Art. Nr. 36044
Gebinde Stange à 100 Stück
VE 600 Stück im Karton



b biologisch abbaubar

k kompostierbar

POLOPLAST SPAVALDA

| Bezeichnung | Spavalda 100 ml 6-eckig, transparent bunt | Spavalda 150 ml 6-eckig, transparent bunt | Spavalda 200 ml 6-eckig, transparent bunt | Spavalda 250 ml 6-eckig, transparent bunt |
|-------------|--|--|--|--|
| Art. Nr. | 36001 | 36003 | 36005 | 36007 |
| Gebinde | Stange à 100 Stück | Stange à 100 Stück | Stange à 100 Stück | Stange à 100 Stück |
| VE | 2500 Stück im Karton | 2000 Stück im Karton | 1200 Stück im Karton | 1000 Stück im Karton |
| ø –oben | 83 mm | 87 mm | 103 mm | 108 mm |
| Höhe | 40 mm | 50 mm | 50 mm | 57 mm |

| Bezeichnung | Spavalda 300 ml 6-eckig, transparent bunt | Spavalda 400 ml 6-eckig, transparent bunt | Spavalda 500 ml 6-eckig, transparent bunt |
|-------------|--|--|--|
| Art. Nr. | 36009 | 36011 | 36013 |
| Gebinde | Stange à 100 Stück | Stange à 100 Stück | Stange à 100 Stück |
| VE | 800 Stück im Karton | 600 Stück im Karton | 600 Stück im Karton |
| ø –oben | 119 mm | 127 mm | 133 mm |
| Höhe | 57 mm | 67 mm | 77 mm |



POLOPLAST ONDULINA

| | |
|--------------------|---|
| Bezeichnung | Ondulina 250 ml transparent bunt |
| Art. Nr. | 36108 |
| Gebinde | Stange à 100 Stück |
| VE | 800 Stück im Karton |
| ø –oben | 107 mm |
| Höhe | 55 mm |



| Bezeichnung | Ondulina 350 ml transparent bunt | Ondulina 450 ml transparent bunt | Ondulina 550 ml transparent bunt |
|--------------------|---|---|---|
| Art. Nr. | 36111 | 36114 | 36117 |
| Gebinde | Stange à 100 Stück | Stange à 100 Stück | Stange à 100 Stück |
| VE | 600 Stück im Karton | 600 Stück im Karton | 600 Stück im Karton |
| ø –oben | 121 mm | 130 mm | 140 mm |
| Höhe | 60 mm | 66 mm | 66 mm |



FLORIDA COPPETTA GELATO

| Bezeichnung | Coppetta Gelato 100 ml | Coppetta Gelato 200 ml |
|-------------|---------------------------|---------------------------|
| Art. Nr. | 39885 | 39894 |
| Gebinde | Stange à 50 Stück | Stange à 50 Stück |
| VE | 1750 Stück im Karton | 1200 Stück im Karton |
| ø –oben | 70 mm | 88 mm |
| Höhe | 45 mm | 53 mm |



| Bezeichnung | Coppetta Gelato 300 ml | Coppetta Gelato 400 ml | Coppetta Gelato 500 ml |
|-------------|---------------------------|---------------------------|---------------------------|
| Art. Nr. | 39897 | 39900 | 39903 |
| Gebinde | Stange à 50 Stück | Stange à 50 Stück | Stange à 50 Stück |
| VE | 750 Stück im Karton | 700 Stück im Karton | 600 Stück im Karton |
| ø –oben | 102 mm | 110 mm | 120 mm |
| Höhe | 61 mm | 67 mm | 72 mm |



KLARSICHTBECHER & DECKEL

Bezeichnung Klarsichtbecher MELISSA
300 ml

Art. Nr. 34301
Gebinde Stange à 50 Stück
VE 850 Stück im Karton
ø –oben 110 mm
Höhe 58 mm



Bezeichnung Klarsichtbecher MELISSA
400 ml

Art. Nr. 34401
Gebinde Stange à 50 Stück
VE 400 Stück im Karton
ø –oben 110 mm
Höhe 68 mm

Bezeichnung Klarsichtbecher MELISSA
500 ml

Art. Nr. 34501
Gebinde Stange à 50 Stück
VE 400 Stück im Karton
ø –oben 110 mm
Höhe 83 mm

Bezeichnung Deckel MELISSA
300 / 400 / 500 ml
flach

Art. Nr. 36439
Gebinde Stange à 50 Stück
VE 400 Stück im Karton

POLOPLAST SPEZIALITÄTEN

| | A | B | B | C |
|--------------------|--|---|---|--|
| Bezeichnung | Frappe Becher 400 ml transparent bunt | Milk Shake 350 ml transparent bunt | Milk Shake 500 ml transparent bunt | Deckel für Milk Shake Becher 350 ml transparent |
| Art. Nr. | 36025 | 36431 | 36432 | 36435 |
| Gebinde | Stange à 24 Stück | Stange à 50 Stück | Stange à 50 Stück | Stange à 50 Stück |
| VE | 600 Stück im Karton | 600 Stück im Karton | 500 Stück im Karton | 600 Stück im Karton |
| ø –oben | 87 mm | 87mm | 95 mm | |
| Höhe | 127 mm | 130 mm | 140 mm | |

| | C | D |
|--------------------|--|--|
| Bezeichnung | Deckel für Milk Shake Becher 500 ml transparent | Deckel für Frappe Becher 400 ml & Milk Shake Becher 350 ml, flach transparent |
| Art. Nr. | 36434 | 36048 |
| Gebinde | Stange à 50 Stück | Stange à 50 Stück |
| VE | 500 Stück im Karton | 600 Stück im Karton |



BIO-FAMILY PACKUNGEN

| | | |
|--------------------|--|--|
| Bezeichnung | Family Packung 650 ml, weiß PLA b k | Family Packung 1.000 ml, weiß PLA b k |
| Art. Nr. | 36500 | 36501 |
| Gebinde | Stange à 100 Stück | Stange à 100 Stück |
| VE | 200 Stück im Karton | 200 Stück im Karton |



| | | | | |
|--------------------|--|--|--|--|
| Bezeichnung | Family Packung 1.420 ml, weiß PLA b k | Family Packung 1.750 ml, weiß PLA b k | Deckel für Family Packung 650 ml transparent, PLA b k | Deckel für Family Packung 1.000 ml transparent, PLA b k |
| Art. Nr. | 36502 | 36503 | 36507 | 36508 |
| Gebinde | Stange à 75 Stück | Stange à 100 Stück | Stange à 200 Stück | Stange à 200 Stück |
| VE | 150 Stück im Karton | 100 Stück im Karton | 200 Stück im Karton | 200 Stück im Karton |

| | | |
|--------------------|--|--|
| Bezeichnung | Deckel für Family Packung 1.420 ml transparent, PLA b k | Deckel für Family Packung 1.750 ml transparent, PLA b k |
| Art. Nr. | 36509 | 36510 |
| Gebinde | Stange à 150 Stück | Stange à 100 Stück |
| VE | 150 Stück im Karton | 100 Stück im Karton |



b biologisch abbaubar

k kompostierbar

FAMILY PACKUNGEN



| | | | | |
|--------------------|--|--|--|--|
| Bezeichnung | Family Packung 650 ml beige | Family Packung 1.000 ml beige | Family Packung 1.420 ml beige | Family Packung 1.750 ml beige |
| Art. Nr. | 34710 | 34711 | 34712 | 34713 |
| Gebinde | Stange à 100 Stück | Stange à 100 Stück | Stange à 75 Stück | Stange à 100 Stück |
| VE | 200 Stück im Karton | 200 Stück im Karton | 150 Stück im Karton | 100 Stück im Karton |



| | | | | |
|--------------------|--|---|---|---|
| Bezeichnung | Family Packung 2.500 ml beige | Deckel für Family Packung 650 ml transparent | Deckel für Family Packung 1.000 ml transparent | Deckel für Family Packung 1.420 ml transparent |
| Art. Nr. | 34714 | 34705 | 34706 | 34707 |
| Gebinde | Stange à 100 Stück | Stange à 200 Stück | Stange à 200 Stück | Stange à 150 Stück |
| VE | 100 Stück im Karton | 200 Stück im Karton | 200 Stück im Karton | 150 Stück im Karton |



| | | |
|--------------------|---|---|
| Bezeichnung | Deckel für Family Packung 1.750 ml transparent | Deckel für Family Packung 2.500 ml transparent |
| Art. Nr. | 34708 | 34709 |
| Gebinde | Stange à 100 Stück | Stange à 100 Stück |
| VE | 100 Stück im Karton | 100 Stück im Karton |

BIO-ISO-BEHÄLTER



| | | | | |
|--------------------|--|--|--|--|
| Bezeichnung | BIO –ISO–BOX PLA und ECOVIO 350 g / 440 ml b k | BIO –ISO–BOX PLA und ECOVIO 500 g / 630 ml b k | BIO –ISO–BOX PLA und ECOVIO 750 g / 940 ml b k | BIO –ISO–BOX PLA und ECOVIO 1.000 g / 1.250 ml b k |
| Art. Nr. | 32840 | 32841 | 32842 | 32843 |
| Gebinde | Beutel à 25 Stück | Beutel à 25 Stück | Beutel à 25 Stück | Beutel à 25 Stück |
| VE | 50 Stück im Karton | 50 Stück im Karton | 50 Stück im Karton | 50 Stück im Karton |



- b biologisch abbaubar
- k kompostierbar

EINSÄTZE UND ISO-BEHÄLTER INKL. EINSATZ



| | | | | |
|--------------------|-------------------------|-------------------------|--------------------------|--------------------------|
| Bezeichnung | Einsatz für T500 | Einsatz für T750 | Einsatz für T1000 | Einsatz für T1500 |
|--------------------|-------------------------|-------------------------|--------------------------|--------------------------|

| | | | | |
|------------------|---------------------|---------------------|---------------------|---------------------|
| Art. Nr. | 32802 | 32814 | 32824 | 32832 |
| Gebinde | Stange à 50 Stück | Stange à 50 Stück | Stange à 50 Stück | Stange à 50 Stück |
| VE | 500 Stück im Karton | 300 Stück im Karton | 200 Stück im Karton | 100 Stück im Karton |
| Füllmenge | 520 ml | 825 ml | 925 ml | 1460 ml |



| | | | | |
|--------------------|---|---|--|--|
| Bezeichnung | Iso-Behälter T 500 inkl. Einsatz | Iso-Behälter T 750 inkl. Einsatz | Iso-Behälter T 1000 inkl. Einsatz | Iso-Behälter T 1500 inkl. Einsatz |
|--------------------|---|---|--|--|

| | | | | |
|------------------|---------------------|---------------------|---------------------|---------------------|
| Art. Nr. | 32800 | 32810 | 32820 | 32830 |
| Gebinde | Stange à 50 Stück | Stange à 50 Stück | Stange à 50 Stück | Stange à 50 Stück |
| VE | 100 Stück im Karton | 100 Stück im Karton | 100 Stück im Karton | 100 Stück im Karton |
| Füllmenge | 520 ml | 825 ml | 925 ml | 1460 ml |

EISSCHALEN AUS PAPIER



a



a



a

| | | | |
|--------------------|---|---|--------------------------------------|
| Bezeichnung | Banana Boot 550 ml bunt gemischt | Miky Mouse Teller bunt gemischt | Pizza Teller bunt gemischt |
| Art. Nr. | 36029 | 36120 | 36121 |
| Gebinde | Stange à 50 Stück | Stange à 50 Stück | Stange à 50 Stück |
| VE | 200 Stück im Karton | 300 Stück im Karton | 200 Stück im Karton |
| L x B | 225 x 140 mm | 155 x 152 mm | 185 x 180 mm |
| Höhe | 40 mm | 30 mm | 40 mm |



a Altpapier geeignet

TRINKHALME WIEDER-VERWENDBAR



| | | | | |
|--------------------|---|--|---|--|
| Bezeichnung | Trinkhalme BIO 22 cm / 7 mm schwarz, nicht biegsam | Trinkhalme BIO 22 cm / 7 mm naturbraun, nicht biegsam | Trinkhalme BIO 24 cm / 8 mm schwarz, nicht biegsam | Trinkhalme BIO 24 cm / 8 mm naturbraun, nicht biegsam |
| Art. Nr. | 45180 | 45181 | 45182 | 45183 |
| Gebinde | Beutel à 350 Stück | Beutel à 350 Stück | Beutel à 300 Stück | Beutel à 300 Stück |
| VE | 3500 Stück im Karton | 3500 Stück im Karton | 3000 Stück im Karton | 3000 Stück im Karton |

BIO TRINKHALME



UNSER BIO TRINKHALM WEICHT IN GETRÄNKEN NICHT AUF UND BIETET EIN ANGENEHMES TRINKGEFÜHL. DAZU IST DER TRINKHALM BIS 85 GRAD HITZEBESTÄNDIG UND KANN PROBLEMLOS FÜR HEISSGETRÄNKE VERWENDET WERDEN. ER IST SPÜLMASCHINEN-GEEIGNET UND WIEDERVERWENDBAR. IN SCHWARZ UND NATURBRAUN ERHÄLTlich.

NACHHALTIG



BIO



TRINKERLEBNIS

MADE IN GERMANY



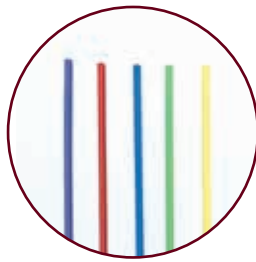
PAPIER TRINKHALME



a

Bezeichnung **Trinkhalme**
22 cm / 5,3 mm
bunt, biegsam

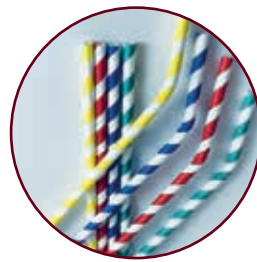
Art. Nr. 45140
Gebinde Beutel à 250 Stück
VE 8000 Stück im Karton



a

Trinkhalme
23 cm / 5,3 mm
bunt, nicht biegsam

Art. Nr. 45141
Gebinde Beutel à 250 Stück
VE 8000 Stück im Karton



a

Trinkhalme
22 cm / 5,8 mm
bunt / weiß, biegsam

Art. Nr. 45123
Gebinde Beutel à 200 Stück
VE 3600 Stück im Karton



a

Trinkhalme
20 cm / 6 mm
schwarz, nicht biegsam

Art. Nr. 45122
Gebinde Beutel à 250 Stück
VE 7000 Stück im Karton



a

Bezeichnung **Trinkhalme**
22 cm / 7 mm
bunt, biegsam

Art. Nr. 45150
Gebinde Beutel à 250 Stück
VE 4000 Stück im Karton



a

Trinkhalme
22 cm / 7 mm
kraft, biegsam

Art. Nr. 45151
Gebinde Beutel à 250 Stück
VE 4000 Stück im Karton



a

Trinkhalme
23 cm / 8 mm
schwarz, nicht biegsam

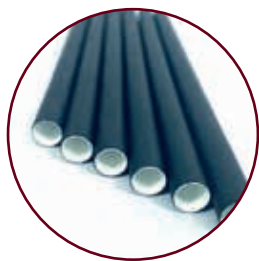
Art. Nr. 45160
Gebinde Beutel à 150 Stück
VE 3450 Stück im Karton



a

Trinkhalme
23 cm / 8 mm
kraft, nicht biegsam

Art. Nr. 45161
Gebinde Beutel à 150 Stück
VE 3450 Stück im Karton



a

Bezeichnung **Trinkhalme**
20 cm / 10 mm
schwarz, nicht biegsam

Art. Nr. 45126
Gebinde Beutel à 250 Stück
VE 2000 Stück im Karton



a Altpapier geeignet

BIO-TRINKBECHER

| Bezeichnung | Trinkbecher–Bio 25CFB Bio–Design | Trinkbecher–Bio 11CFB Bio–Design | Trinkbecher–Bio 45CFB Bio–Design | Trinkbecher–Bio 50CFB Bio–Design |
|-----------------|--|--|--|--|
| Art. Nr. | 32585 | 32586 | 32587 | 32588 |
| Gebinde | Stange à 100 Stück | Stange à 100 Stück | Stange à 50 Stück | Stange à 50 Stück |
| VE | 2000 Stück im Karton | 2000 Stück im Karton | 1000 Stück im Karton | 1000 Stück im Karton |
| Eichstr. / max. | 200 / 284 ml | 250 / 336 ml | 350 / 450 ml | 400 / 512 ml |
| Höhe | 97 mm | 109 mm | 113 mm | 130 mm |

| Bezeichnung | Trinkbecher–Bio 58CFB Bio–Design |
|-----------------|--|
| Art. Nr. | 32589 |
| Gebinde | Stange à 50 Stück |
| VE | 1000 Stück im Karton |
| Eichstr. / max. | 500 / 581 ml |
| Höhe | 141 mm |



b biologisch abbaubar

k kompostierbar

TRINKBECHER

| | A | A | A | B |
|------------------------|--|--|--|--------------------------------------|
| Bezeichnung | Trinkbecher 11C Früchte Design | Trinkbecher 25C Früchte Design | Trinkbecher 37C Früchte Design | Trinkbecher 37C NFD Design |
| Art. Nr. | 32325 | 32250 | 32370 | 32372 |
| Gebinde | Stange à 100 Stück | Stange à 100 Stück | Stange à 100 Stück | Stange à 100 Stück |
| VE | 2000 Stück im Karton | 2000 Stück im Karton | 2000 Stück im Karton | 2000 Stück im Karton |
| Eichstr. / max. | 250 / 336 ml | 200 / 284 ml | 300 / 358 ml | 300 / 358 ml |
| ø –oben/unten | 81 / 52 mm | 76 / 53 mm | 81 / 51 mm | 81 / 51 mm |
| Höhe | 109 mm | 97 mm | 118 mm | 118 mm |

| | A | C | A | A |
|------------------------|--|--------------------------------------|--|--|
| Bezeichnung | Trinkbecher 42C Früchte Design | Trinkbecher 42C NFD Design | Trinkbecher 45C Früchte Design | Trinkbecher 50C Früchte Design |
| Art. Nr. | 32400 | 32402 | 32405 | 32500 |
| Gebinde | Stange à 100 Stück | Stange à 100 Stück | Stange à 100 Stück | Stange à 100 Stück |
| VE | 2000 Stück im Karton | 2000 Stück im Karton | 1000 Stück im Karton | 1000 Stück im Karton |
| Eichstr. / max. | 330 / 409 ml | 330 / 409 ml | 350 / 450 ml | 400 / 512 ml |
| ø –oben/unten | 83 / 54 mm | 83 / 54 mm | 90 / 61 mm | 90 / 60 mm |
| Höhe | 126 mm | 126 mm | 113 mm | 130 mm |

| | D | A | E |
|------------------------|--------------------------------------|--|--------------------------------------|
| Bezeichnung | Trinkbecher 50C NFD Design | Trinkbecher 58C Früchte Design | Trinkbecher 58C NFD Design |
| Art. Nr. | 32502 | 32581 | 32582 |
| Gebinde | Stange à 100 Stück | Stange à 100 Stück | Stange à 100 Stück |
| VE | 1000 Stück im Karton | 1000 Stück im Karton | 1000 Stück im Karton |
| Eichstr. / max. | 400 / 512 ml | 500 / 581 ml | 500 / 581 ml |
| ø –oben/unten | 90 / 60 mm | 90 / 65 mm | 90 / 65 mm |
| Höhe | 130 mm | 141 mm | 141 mm |



BIO-TRINKBECHER

| Bezeichnung | Trink-/Milkshakebecher 400 ml, transparent PLA | Trink-/Milkshakebecher 530 ml, transparent PLA | Trink-/Milkshakebecher 675 ml, transparent PLA |
|-----------------|--|--|--|
| Art. Nr. | 36452 | 36455 | 36456 |
| Gebinde | Stange à 50 Stück | Stange à 70 Stück | Stange à 60 Stück |
| VE | 1000 Stück im Karton | 1120 Stück im Karton | 960 Stück im Karton |
| Eichstr. / max. | 280 ml / 400 ml | 400 ml / 500 ml | 500 ml / 675 ml |
| Höhe | 115 mm | 130 mm | 157 mm |

| Bezeichnung | Domdeckel 400 ml, transparent PLA | Domdeckel 530 & 675 ml, transparent PLA |
|-------------|---|---|
| Art. Nr. | 36454 | 36457 |
| Gebinde | Stange à 50 Stück | Stange à 60 Stück |
| VE | 500 Stück im Karton | 480 Stück im Karton |



b biologisch abbaubar

k kompostierbar

TRINKBECHER

| | A | B | C |
|------------------------|---|---|--|
| Bezeichnung | Trinkbecher 400 ml transparent | Trinkbecher 500 ml transparent | Deckel Trinkbecher 400 & 500 ml transparent |
| Art. Nr. | 36445 | 36446 | 36447 |
| Gebinde | Stange à 50 Stück | Stange à 50 Stück | Stange à 50 Stück |
| VE | 1000 Stück im Karton | 1000 Stück im Karton | 500 Stück im Karton |
| Eichstr. / max. | 300 ml / 400 ml | 400 ml / 500 ml | |
| ø –oben | 85 mm | 85 mm | |
| Höhe | 115 mm | 130 mm | |



BIO-COFFEE TO GO BECHER

| Bezeichnung | Coffee to go–Bio 80CKFB Bio–Design | Coffee to go–Bio 118CKFB Bio–Design | Coffee to go–Bio 10CKFB Bio–Design | Coffee to go–Bio 237CKFB Bio–Design |
|-----------------|--|---|--|---|
| Art. Nr. | 32740 | 32741 | 32742 | 32743 |
| Gebinde | Stange à 50 Stück | Stange à 100 Stück | Stange à 50 Stück | Stange à 50 Stück |
| VE | 2100 Stück im Karton | 1800 Stück im Karton | 2000 Stück im Karton | 1000 Stück im Karton |
| Eichstr. / max. | 60 / 86 ml | 80 / 118 ml | 150 / 223 ml | 200 / 275 ml |
| ø –oben/unten | 60 / 46 mm | 63 / 46 mm | 73 / 54 mm | 80 / 52 mm |
| Höhe | 48 mm | 61 mm | 83 mm | 93 mm |

| Bezeichnung | Coffee to go–Bio 30CKFB Bio–Design | Coffee to go–Bio 45CKFB Bio–Design | Coffee to go–Bio 58CKFB Bio–Design |
|-----------------|--|--|--|
| Art. Nr. | 32744 | 32746 | 32748 |
| Gebinde | Stange à 50 Stück | Stange à 50 Stück | Stange à 50 Stück |
| VE | 1000 Stück im Karton | 1000 Stück im Karton | 1000 Stück im Karton |
| Eichstr. / max. | 300 / 370 ml | 350 / 450 ml | 500 / 581 ml |
| ø –oben/unten | 90 / 61 mm | 90 / 61 mm | 90 / 65 mm |
| Höhe | 96 mm | 113 mm | 141 mm |



b biologisch abbaubar

k kompostierbar

COFFEE-TO-GO-BECHER

| Bezeichnung | Coffee to go 118CK | Coffee to go 237CK |
|-----------------|-----------------------|-----------------------|
| Art. Nr. | 32700 | 32711 |
| Gebinde | Stange à 50 Stück | Stange à 50 Stück |
| VE | 1800 Stück im Karton | 1000 Stück im Karton |
| Eichstr. / max. | 80 / 118 ml | 200 / 275 ml |
| ø –oben/unten | 63 / 46 mm | 80 / 52 mm |
| Höhe | 61 mm | 93 mm |



| Bezeichnung | Coffee to go 30CK | Coffee to go 45CK | Coffee to go 50CK | Coffee to go 58CK |
|-----------------|----------------------|----------------------|----------------------|----------------------|
| Art. Nr. | 32720 | 32725 | 32734 | 32736 |
| Gebinde | Stange à 100 Stück | Stange à 100 Stück | Stange à 100 Stück | Stange à 100 Stück |
| VE | 1600 Stück im Karton | 1000 Stück im Karton | 1000 Stück im Karton | 1000 Stück im Karton |
| Eichstr. / max. | 300 / 370 ml | 350 / 450 ml | 400 / 512 ml | 500 / 581 ml |
| ø –oben/unten | 90 / 61 mm | 90 / 61 mm | 90 / 60 mm | 90 / 65 mm |
| Höhe | 96 mm | 113 mm | 130 mm | 141 mm |



KAFFEEBECHER DOPPELWANDIG

| | |
|------------------------|--|
| Bezeichnung | Kaffee Becher Doppelwandig 200 ml |
| Art. Nr. | 33113 |
| Gebinde | Stange à 30 Stück |
| VE | 780 Stück im Karton |
| Eichstr. / max. | 200 / 279 ml |
| ø –oben | 80 mm |
| Höhe | 91 mm |



| Bezeichnung | Kaffee Becher Doppelwandig 300 ml | Deckel für 200 ml weiß | Deckel für 300 ml TURN & GO weiß |
|------------------------|--|-----------------------------------|---|
| Art. Nr. | 33114 | 33117 | 33116 |
| Gebinde | Stange à 24 Stück | Stange à 100 Stück | Stange à 80 Stück |
| VE | 600 Stück im Karton | 1000 Stück im Karton | 800 Stück im Karton |
| Eichstr. / max. | 300 / 422 ml | | |
| ø –oben | 89,8 mm | | |
| Höhe | 111 mm | | |



PAPP-DECKEL FÜR EISBECHER

| | A | B | A | B |
|--------------------|---|--|---|--|
| Bezeichnung | Deckel Cardboard ohne Spaten 125C Weißer Rand, ø 69 mm | Deckel Cardboard mit Holzspaten 125C Weißer Rand, ø 69 mm | Deckel Cardboard ohne Spaten 10MG/20C Weißer Rand, ø 85 mm | Deckel Cardboard mit Holzspaten 10MG/20C Weißer Rand, ø 85 mm |
| Art. Nr. | 31661 | 31669 | 31686 | 31694 |
| Gebinde | Stange à 34 Stück | Stange à 34 Stück | Stange à 30 Stück | Stange à 30 Stück |
| VE | 2176 Stück im Karton | 2176 Stück im Karton | 1260 Stück im Karton | 1260 Stück im Karton |

| | A | B | A | B |
|--------------------|--|---|--|---|
| Bezeichnung | Deckel Cardboard ohne Spaten M2/M3 Weißer Rand, ø 94 mm NEU! | Deckel Cardboard mit Holzspaten M2/M3 Weißer Rand, ø 94 mm NEU! | Deckel Cardboard ohne Spaten M4 Weißer Rand, ø 110 mm NEU! | Deckel Cardboard mit Holzspaten M4 Weißer Rand, ø 110 mm NEU! |
| Art. Nr. | 31709 | 31710 | 31725 | 31726 |
| Gebinde | Stange à 30 Stück | Stange à 30 Stück | Stange à 25 Stück | Stange à 25 Stück |
| VE | 960 Stück im Karton | 960 Stück im Karton | 450 Stück im Karton | 450 Stück im Karton |

| | A | B |
|--------------------|--|---|
| Bezeichnung | Deckel Cardboard ohne Spaten W550, Weißer Rand, ø 97 mm | Deckel Cardboard mit Holzspaten W550, Weißer Rand, ø 97 mm |
| Art. Nr. | 30245 | 31681 |
| Gebinde | Stange à 24 Stück | Stange à 24 Stück |
| VE | 600 Stück im Karton | 600 Stück im Karton |

Alle Deckel auch mit den Randfarben Gold / Blau / Creme Schwarz erhältlich



BIO PAPP-DECKEL FÜR EISBECHER

| | A | B | A | B |
|--------------------|---|--|--|---|
| Bezeichnung | b k BIO Deckel Cardboard Ohne Spaten 125C, Weißer Rand, ø 69 mm | b k BIO Deckel Cardboard mit Holzspaten 125C, Weißer Rand, ø 69 mm | b k BIO Deckel Cardboard ohne Spaten 10MG/20C Weißer Rand, ø 85 mm | b k BIO Deckel Cardboard mit Holzspaten 10MG/20C Weißer Rand, ø 85 mm |
| Art. Nr. | 31700 | 31672 | 31690 | 31677 |
| Gebinde | Stange à 34 Stück | Stange à 34 Stück | Stange à 30 Stück | Stange à 30 Stück |
| VE | 2176 Stück im Karton | 2176 Stück im Karton | 1260 Stück im Karton | 1260 Stück im Karton |

| | A | B |
|--------------------|---|--|
| Bezeichnung | b k BIO Deckel Cardboard ohne Spaten W550, Weißer Rand, ø 97 mm | b k BIO Deckel Cardboard mit Holzspaten W550, Weißer Rand, ø 97 mm |
| Art. Nr. | 30256 | 30270 |
| Gebinde | Stange à 24 Stück | Stange à 24 Stück |
| VE | 600 Stück im Karton | 600 Stück im Karton |



**Alle Deckel
auch mit
den Randfarben
Gold / Blau / Creme
Schwarz
erhältlich**



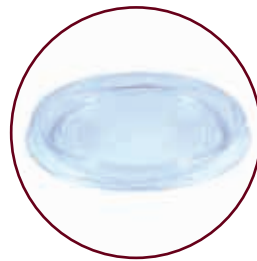
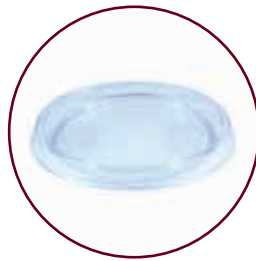
b biologisch abbaubar

k kompostierbar

DECKEL FÜR EISBECHER



| | | | | |
|--------------------|--|---|---|--|
| Bezeichnung | BIO Klarsicht-Deckel PLA 10MG/20C | BIO Klarsicht-Domdeckel PLA 10MG/20C | BIO Klarsicht-Deckel PLA M2/M3 | BIO Klarsicht-Domdeckel PLA M2/M3 |
| Art. Nr. | 31542 | 31543 | 31563 | 31564 |
| Gebinde | Stange à 100 Stück | Stange à 100 Stück | Stange à 64 Stück | Stange à 64 Stück |
| VE | 1.400 Stück im Karton | 1.400 Stück im Karton | 960 Stück im Karton | 960 Stück im Karton |



| | | | | |
|--------------------|---------------------------------------|-----------------------------|------------------------------------|---------------------------------------|
| Bezeichnung | Klarsicht-Deckel 10MG / 20C | Klarsicht-Deckel 16G | Klarsicht-Deckel M2 / M3 | Klarsicht-Domdeckel M2 / M3 |
| Art. Nr. | 31541 | 31551 | 31560 | 31562 |
| Gebinde | Stange à 100 Stück | Stange à 50 Stück | Stange à 64 Stück | Stange à 64 Stück |
| VE | 1400 Stück im Karton | 1750 Stück im Karton | 960 Stück im Karton | 960 Stück im Karton |



| | | | |
|--------------------|-----------------------------|-------------------------------------|--|
| Bezeichnung | Klarsicht-Deckel MD4 | Klarsicht-Deckel M4 / M70 | Klarsicht-Domdeckel M4 / M70 |
| Art. Nr. | 31570 | 31602 | 31601 |
| Gebinde | Stange à 100 Stück | Stange à 50 Stück | Stange à 50 Stück |
| VE | 1000 Stück im Karton | 900 Stück im Karton | 900 Stück im Karton |



b biologisch abbaubar
k kompostierbar

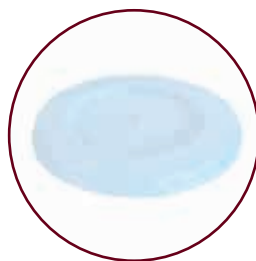
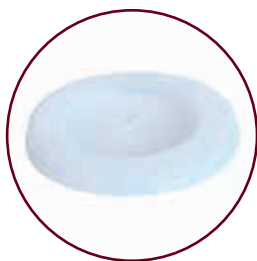
DECKEL FÜR DIVERSE BECHER



| | | | | |
|--------------------|---|----------------------------|----------------------------|---|
| Bezeichnung | Deckel M4 klar rigido / hart | Klarsicht-Deckel M7 | Klarsicht-Deckel M8 | Deckel für Coffee-to-go 80CK |
| Art. Nr. | 31611 | 31630 | 31640 | 32704 |
| Gebinde | Stange à 50 Stück | Stange à 80 Stück | Stange à 50 Stück | Stange à 50 Stück |
| VE | 800 Stück im Karton | 480 Stück im Karton | 400 Stück im Karton | 2100 Stück im Karton |

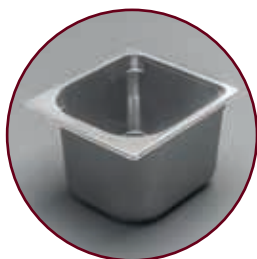


| | | | | |
|--------------------|--|--|--|---------------------------------|
| Bezeichnung | Deckel für Coffee-to-go 118CK | Deckel für Coffee-to-go 237CK | Deckel für Coffee-to-go 30CK / 45CK / 50CK / 58CK | Klarsicht-Deckel 25C |
| Art. Nr. | 32701 | 32712 | 32722 | 32252 |
| Gebinde | Stange à 100 Stück | Stange à 100 Stück | Stange à 100 Stück | Stange à 100 Stück |
| VE | 1800 Stück im Karton | 1000 Stück im Karton | 1000 Stück im Karton | 2000 Stück im Karton |



| | | | |
|--------------------|---------------------------------------|---------------------------------|---|
| Bezeichnung | Klarsicht-Deckel 11C / 37C | Klarsicht-Deckel 42C | Klarsicht-Deckel 45C / 50C / 58C |
| Art. Nr. | 32380 | 32410 | 32591 |
| Gebinde | Stange à 100 Stück | Stange à 100 Stück | Stange à 100 Stück |
| VE | 2000 Stück im Karton | 2000 Stück im Karton | 1000 Stück im Karton |

EISBEHÄLTER UND DECKEL FÜR EISBEHÄLTER

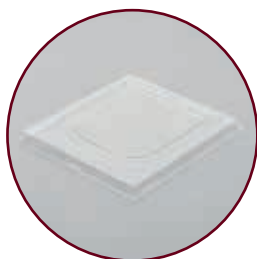


| | | |
|--------------------|---|---|
| Bezeichnung | Eisbehälter 2,5l silber-metallic | Eisbehälter 5l silber-metallic |
| Art. Nr. | 34759 | 34771 |
| Gebinde | Karton à 174 Stück | Karton à 84 Stück |
| VE | 174 Stück im Karton | 84 Stück im Karton |
| L x B x H | 180 x 165 x 123 mm | 360 x 165 x 120 mm |



| | | | |
|--------------------|---------------------------------|---------------------------------|---------------------------------|
| Bezeichnung | Eisbehälter 2,5l PET | Eisbehälter 5,0l PET | Eisbehälter 5,5l PET |
| Art. Nr. | 34780 | 34781 | 34782 |
| Gebinde | Karton à 174 Stück | Karton à 84 Stück | Karton à 100 Stück |
| VE | Karton à 174 Stück | 84 Stück im Karton | 100 Stück im Karton |
| L x B x H | 180 x 165 x 123 mm | 360 x 165 x 120 mm | 360 x 252 x 80 mm |

Aus
recycltem
PET
(min. 60%)



| | | |
|--------------------|--|--|
| Bezeichnung | Deckel für Eisbehälter 2,5l klar mit Clip | Deckel für Eisbehälter 5l klar mit Clip |
| Art. Nr. | 34744 | 34772 |
| Gebinde | Karton à 348 Stück | Karton à 84 Stück |
| VE | Karton à 348 Stück | 84 Stück im Karton |

EISBEHÄLTER EDELSTAHL



| | | | | |
|--------------------|--------------------------------------|--|--|--------------------------------------|
| Bezeichnung | Edelstahleisschale 5 Ltr. | Edelstahleisschale 6,5 Ltr. | Edelstahleisschale 7,7 Ltr. | Edelstahleisschale 5 Ltr. |
| Art. Nr. | 19404 | 19406 | 19408 | 19400 |
| VE | 1 Schale | 1 Schale | 1 Schale | 1 Schale |
| L x B | 360 x 165 mm | 360 x 165 mm | 360 x 165 mm | 360 x 250 mm |
| Höhe | 120 mm | 150 mm | 180 mm | 80 mm |



| | | | | |
|--------------------|--------------------------------------|---|--------------------------------------|--|
| Bezeichnung | Edelstahleisschale 8 Ltr. | Edelstahleisschale 10,8 Ltr. | Edelstahleisschale 5 Ltr. | Edelstahleisschale 6,5 Ltr. |
| Art. Nr. | 19402 | 19422 | 19409 | 19407 |
| VE | 1 Schale | 1 Schale | 1 Schale | 1 Schale |
| L x B | 360 x 250 mm | 360 x 250 mm | 330 x 165 mm | 330 x 165 mm |
| Höhe | 120 mm | 150 mm | 120 mm | 150 mm |



| | | | |
|--------------------|--|--------------------------------------|--------------------------------------|
| Bezeichnung | Edelstahleisschale 7,7 Ltr. | Edelstahleisschale 5 Ltr. | Edelstahleisschale 8 Ltr. |
| Art. Nr. | 19410 | 19411 | 19413 |
| VE | 1 Schale | 1 Schale | 1 Schale |
| L x B | 330 x 165 mm | 330 x 250 mm | 330 x 250 mm |
| Höhe | 180 mm | 80 mm | 120 mm |

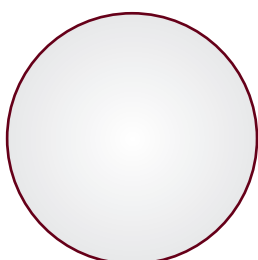
ROLLENPAPIER



| | | | | |
|--------------------|---|---|--|---|
| Bezeichnung | Rollenpapier Gelato–Eis Qualität Kraft ca. 40 g 50 cm Breite | Rollenpapier Heiß auf Eis Qualität Kraft ca. 40 g 50 cm Breite | Rollenpapier Polyglott Qualität Kraft ca. 40 g 50 cm Breite | Rollenpapier Lust auf Eis Qualität Kraft ca. 40 g 50 cm Breite |
| Art. Nr. | 50000 | 50004 | 50012 | 50014 |
| Gebinde | Rolle à 10 kg | Rolle à 10 kg | Rolle à 10 kg | Rolle à 10 kg |
| VE | 10 kg Rolle | 10 kg Rolle | 10 kg Rolle | 10 kg Rolle |



| | | | | |
|--------------------|--|---|--|--|
| Bezeichnung | Rollenpapier Flair Qualität Kraft ca. 40 g 50 cm Breite | Rollenpapier Polyglott pelle–aglio ca. 55 g 50 cm Breite | Rollenpapier blau spatolato pelle–aglio ca. 55 g 50 cm Breite | Rollenpapier blau pieno pelle–aglio ca. 55 g 50 cm Breite |
| Art. Nr. | 57030 | 50050 | 50066 | 50078 |
| Gebinde | Rolle à 10 kg | Rolle à 10 kg | Rolle à 10 kg | Rolle à 10 kg |
| VE | 10 kg Rolle | 10 kg Rolle | 10 kg Rolle | 10 kg Rolle |



| | | |
|--------------------|--|--|
| Bezeichnung | Rollenpapier Weiß pelle–aglio ca. 55 g 50 cm Breite | Rollenpapier Gaumen Freude Qualität Kraft ca. 35 g 50 cm Breite |
| Art. Nr. | 50082 | 57070 |
| Gebinde | Rolle à 10 kg | Rolle à 10 kg |
| VE | 10 kg Rolle | 10 kg Rolle |

SERVIETTEN



weichere
saugfähigere
Qualität

Bezeichnung Servietten „Lust auf Eis“
17 x 17 cm

Bezeichnung Servietten „Buonissimo“
17 x 17 cm

Bezeichnung Servietten „Gelato“
17 x 17 cm
Qualität Ovatta

Art. Nr. 46020
Gebinde Pack à 2.000 Stück
VE 10000 Stück im Karton

Art. Nr. 46025
Gebinde Pack à 2.000 Stück
VE 10000 Stück im Karton

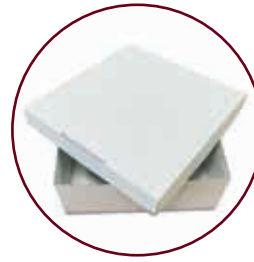
Art. Nr. 46030
Gebinde Pack à 2.000 Stück
VE 10000 Stück im Karton



TRAGETASCHEN UND TORTENKARTON



| Bezeichnung | Papiertragetaschen Flair | Papiertragetasche Gaumen Freude, braun | Papiertragetasche Gaumen Freude, braun | Tortenkarton Flair 430 g Vollpappe, einteilig |
|-------------|--------------------------|--|--|---|
| Art. Nr. | 57034 | 57040 | 57041 | 57036 |
| Gebinde | 250 Stück | 250 Stück | 250 Stück | 50 Stück |
| VE | 250 Stück im Karton | 250 Stück im Karton | 250 Stück im Karton | 50 Stück im Karton |
| Abmessung | 32 x 22 x 27 cm | 26 x 17 x 25 cm | 32 x 22 x 27 cm | 33 x 33 x 11,5 cm |



| Bezeichnung | Tortenkarton Gaumen Freude, einteilig | Tortenkarton Neutral weiß, zweiteilig |
|-------------|---------------------------------------|---------------------------------------|
| Art. Nr. | 57080 | 57090 |
| Gebinde | 50 Stück | 25 Stück |
| VE | 50 Stück im Karton | 25 Stück im Karton |
| Abmessung | 33 x 33 x 11 cm | 32x32x12 cm |

FALTENBEUTEL

| | A | A | A | A |
|-------------|---------------------------------|---------------------------------|----------------------------------|---------------------------------|
| Bezeichnung | Faltenbeutel Multistar B2 (M23) | Faltenbeutel Multistar B4 (F28) | Faltenbeutel Multistar B6 (MB28) | Faltenbeutel Multistar B8 (F36) |
| Art. Nr. | 57010 | 57012 | 57014 | 57016 |
| Gebinde | 1000 Stück | 1000 Stück | 1000 Stück | 1000 Stück |
| VE | 1000 Stück im Karton | 1000 Stück im Karton | 1000 Stück im Karton | 1000 Stück im Karton |
| Abmessung | 14 x 7 x 23 cm | 12 x 5 x 28 cm | 16 x 7 x 28 cm | 16 x 7 x 36 cm |

FALTENBEUTEL

| | A | A | B | B |
|--------------------|---|---|---|---|
| Bezeichnung | Faltenbeutel Multistar B7 (MB32) | Faltenbeutel Multistar B12 (F45) | Faltenbeutel Gaumen Freude braun | Faltenbeutel Gaumen Freude braun |
| Art. Nr. | 57018 | 57020 | 57100 | 57101 |
| Gebinde | 1000 Stück | 1000 Stück | 1000 Stück | 1000 Stück |
| VE | 1000 Stück im Karton | 1000 Stück im Karton | 1000 Stück im Karton | 1000 Stück im Karton |
| Abmessung | 20 x 8 x 31 cm | 20 x 8 x 42 cm | 12 x 5 x 22 cm | 14 x 6 x 28 cm |

| | B | B | B | B |
|--------------------|---|---|---|---|
| Bezeichnung | Faltenbeutel Gaumen Freude braun | Faltenbeutel Gaumen Freude braun | Faltenbeutel Gaumen Freude braun | Faltenbeutel Gaumen Freude braun |
| Art. Nr. | 57102 | 57103 | 57104 | 57105 |
| Gebinde | 1000 Stück | 1000 Stück | 1000 Stück | 1000 Stück |
| VE | 1000 Stück im Karton | 1000 Stück im Karton | 1000 Stück im Karton | 1000 Stück im Karton |
| Abmessung | 16 x 6 x 31 cm | 16 x 7 x 36 cm | 20 x 7 x 42 cm | 20 x 7 x 48 cm |

| | B | B | B |
|--------------------|---|---|---|
| Bezeichnung | Faltenbeutel Gaumen Freude braun | Faltenbeutel Gaumen Freude braun | Faltenbeutel Gaumen Freude braun |
| Art. Nr. | 57106 | 57107 | 57108 |
| Gebinde | 1000 Stück | 1000 Stück | 500 Stück |
| VE | 1000 Stück im Karton | 1000 Stück im Karton | 500 Stück im Karton |
| Abmessung | 12 x 5 x 58 cm | 20 x 7 x 31 cm | 31 x 8 x 48 cm |



PAPPTELLER



| Bezeichnung | Pappteller eckig 7 x 14 cm | Pappteller eckig 9 x 15 cm |
|-------------|-------------------------------|-------------------------------|
| Art. Nr. | 30400 | 30401 |
| Gebinde | Pack à 250 Stück | Pack à 250 Stück |
| VE | 3000 Stück im Karton | 3000 Stück im Karton |

| Bezeichnung | Pappteller eckig 10 x 16 cm | Pappteller eckig 11 x 17 cm | Pappteller eckig 11 x 24 cm | Pappteller eckig 13 x 20 cm |
|-------------|--------------------------------|--------------------------------|--------------------------------|--------------------------------|
| Art. Nr. | 30402 | 30403 | 30404 | 30405 |
| Gebinde | Pack à 250 Stück | Pack à 250 Stück | Pack à 250 Stück | Pack à 250 Stück |
| VE | 3000 Stück im Karton | 2500 Stück im Karton | 1500 Stück im Karton | 1500 Stück im Karton |

| Bezeichnung | Pappteller eckig 16,5 x 19,5 cm | Pappteller eckig 16 x 33 cm | Pappteller eckig 16,5 x 23,5 cm | Pappteller eckig 18 x 26 cm |
|-------------|------------------------------------|--------------------------------|------------------------------------|--------------------------------|
| Art. Nr. | 30406 | 30407 | 30408 | 30409 |
| Gebinde | Pack à 250 Stück | Pack à 125 Stück | Pack à 250 Stück | Pack à 250 Stück |
| VE | 1000 Stück im Karton | 250 Stück im Karton | 1000 Stück im Karton | 1000 Stück im Karton |

| Bezeichnung | Pappteller eckig 19 x 33 cm | Pappteller eckig 21 x 29 cm | Pappteller eckig 24,5 x 34 cm |
|-------------|--------------------------------|--------------------------------|----------------------------------|
| Art. Nr. | 30410 | 30411 | 30412 |
| Gebinde | Pack à 125 Stück | Pack à 125 Stück | Pack à 125 Stück |
| VE | 250 Stück im Karton | 250 Stück im Karton | 250 Stück im Karton |



TORTENSCHEBEN

| | |
|--------------------|-----------------------------------|
| Bezeichnung | Tortenscheiben ø 26 cm |
| Art. Nr. | 30430 |
| Gebinde | Pack à 100 Stück |
| VE | 500 Stück im Karton |



| Bezeichnung | Tortenscheiben ø 28 cm | Tortenscheiben ø 30 cm | Tortenscheiben ø 32 cm |
|--------------------|-----------------------------------|-----------------------------------|-----------------------------------|
| Art. Nr. | 30431 | 30432 | 30433 |
| Gebinde | Pack à 100 Stück | Pack à 100 Stück | Pack à 100 Stück |
| VE | 500 Stück im Karton | 500 Stück im Karton | 500 Stück im Karton |



**Hergestellt
aus
Frischfaser**

SEBIG SPEISE-EIS-BEDARF-IMPORT- GESELLSCHAFT MBH

ALLGEMEINE VERKAUFS-, LIEFERUNGS- UND ZAHLUNGSBEDINGUNGEN

§ 1 Vertragsabschluss

- (1) Unsere Verkaufsbedingungen gelten ausschließlich; entgegenstehende oder von unseren Verkaufsbedingungen abweichende Bedingungen des Kunden erkennen wir nicht an, es sei denn, wir hätten ausdrücklich schriftlich ihrer Geltung zugestimmt. Unsere Verkaufsbedingungen gelten auch dann, wenn wir in Kenntnis entgegenstehender oder von unseren Verkaufsbedingungen abweichender Bedingungen des Kunden die Lieferung an den Kunden vorbehaltlos ausführen.
- (2) Alle Vereinbarungen, die zwischen uns und dem Kunden zwecks Ausführung dieses Vertrages getroffen werden, sind in diesem Vertrag schriftlich niedergelegt.
- (3) Die bei einem Maschinen- oder Gerätekauf in Abbildungen enthaltenen Angaben über Maße, Gewichte, Kraftverbrauch und Leistung werden nur dann Vertragsinhalt, wenn sie ausdrücklich als verbindlich vereinbart werden. Dem technischen Fortschritt dienende Änderungen behält sich der Verkäufer vor.
- (4) Der Kaufvertrag kommt durch Annahme der Kundenbestellung zustande. Die Annahme erfolgt durch schriftliche Bestätigung oder Ausführung der Bestellung.
- (5) Unsere Verkaufsbedingungen gelten nur gegenüber Unternehmern im Sinn von § 310 Abs. 1 BGB.
- (6) Diese ALLGEMEINEN VERKAUFS-, LIEFERUNGS- & ZAHLUNGSBEDINGUNGEN gelten mit erstmaliger Bekanntgabe für alle, auch künftigen Rechtsgeschäfte mit dem Käufer, der diese Bedingungen mit deren Empfangnahme anerkennt.
- (7) Der Verkäufer widerspricht Gegenbestätigungen mit abweichenden Bedingungen.

§ 2 Angebot – Angebotsunterlagen

- (1) Ist die Bestellung als Angebot gemäß § 145 BGB zu qualifizieren, so können wir dieses innerhalb von 2 Wochen annehmen.
- (2) An Abbildungen, Zeichnungen, grafischen Entwürfen, Kalkulationen, Werkzeugen, Druckunterlagen, Schablonen, Mustern Klischees und sonstigen Unterlagen behalten wir bzw. unsere Vorlieferanten uns Eigentums- und Urheberrechte vor, auch wenn die Kosten für die Erstellung dieser Unterlagen und Werkzeuge dem Kunden weiterverrechnet werden. Dies gilt auch für solche schriftlichen Unterlagen, die als „vertraulich“ bezeichnet sind. Vor ihrer Weitergabe an Dritte bedarf der Kunde unserer ausdrücklichen schriftlichen Zustimmung.
- (3) Auch die aus den vom Kunden zur Verfügung gestellten Unterlagen gewonnenen Druckdaten bleiben unser Eigentum.
- (4) Der Kunde haftet dafür, dass die von ihm zur Verfügung gestellten Unterlagen frei von Rechten Dritter sind. Eine Überprüfungspflicht besteht für uns nicht. Mit Auftragserteilung stellt uns der Kunde von sämtlichen Ansprüchen frei, die gegen uns wegen etwaiger Rechtsverletzungen erhoben werden. Wir sind nicht verpflichtet, Aufträge zu übernehmen bzw. können von Aufträgen zurücktreten, die eine Verletzung von Rechten Dritter mit sich bringen oder die Gefahr derartiger Verletzungen bergen.
- (5) Von uns vorgelegte Druckvorlagen sind vom Kunden bezüglich aller für die Verwendung des Vertragsgegenstandes wesentlichen Eigenschaften zu prüfen und schriftlich zu bestätigen. Erforderliche Änderungen sind deutlich zu kennzeichnen; für vom Auftraggeber übersehene Mängel haften wir nur bei Vorsatz und grober Fahrlässigkeit unsererseits.
- (6) Sofern der Kunde aufgrund unserer Bemusterung den Auftrag durch einen anderen Hersteller ausführen lässt, verpflichtet sich der Kunde, den uns entstandenen Schaden zu ersetzen. Die Geltendmachung von Unterlassungsansprüchen behalten wir uns vor.

§ 3 Preise – Zahlungsbedingungen

- (1) Sofern sich aus der Auftragsbestätigung nichts anderes ergibt, gelten unsere Preise „frei Haus“. Wir behalten uns das Recht vor, unsere Preise entsprechend zu ändern, wenn nach Abschluss des Vertrages Kostensenkungen oder Kostenerhöhungen, insbesondere aufgrund von Steuern, Zöllen, Frachten, Abschöpfungen oder sonstigen Abgaben oder Erhöhungen eintreten. Diese werden wir dem Kunden auf Verlangen nachweisen.
- (2) Die gesetzliche Mehrwertsteuer ist nicht in unseren Preisen eingeschlossen; sie wird in gesetzlicher Höhe am Tag der Rechnungsstellung in der Rechnung gesondert ausgewiesen.
- (3) Der Abzug von Skonto bedarf besonderer schriftlicher Vereinbarung.
- (4) Sofern sich aus der Auftragsbestätigung nichts anderes ergibt, ist der Kaufpreis netto (ohne Abzug) innerhalb von 14 Tagen ab Rechnungsdatum zur Zahlung fällig. Es gelten die gesetzlichen Regeln betreffend der Folgen des Zahlungsverzuges und der Fälligkeit. Insbesondere werden wir im Falle eines Zahlungsverzuges eine Pauschale von 40 EUR erheben.
- (5) Skonti entfallen bei Rückstand im Ausgleich von Rechnungsbeträgen aus früheren Lieferungen.
- (6) Aufrechnungsrechte stehen dem Kunden nur zu, wenn seine Gegenansprüche rechtskräftig festgestellt, unbestritten oder von uns anerkannt sind. Außerdem ist er zur Ausübung eines Zurückbehaltungsrechts insoweit befugt, als sein Gegenanspruch auf dem gleichen Vertragsverhältnis beruht.
- (7) Ändern sich auf Kundenseite der Inhaber, die Rechtsform oder die wirtschaftlichen

Verhältnisse des Handelsgeschäfts, hat der Kunde dies dem Verkäufer unverzüglich anzuzeigen; Der Verkäufer kann sofortige Zahlung oder Sicherheitsleistung wegen gestundeter Forderungen begehren, auch Vorauszahlung fordern, die eigene Leistung verweigern, vom Vertrag zurücktreten oder Schadenersatz wegen Nichterfüllung verlangen.

- (8) Kommt der Kunde mit dem Ausgleich einer Rechnung in Verzug, werden alle unsere ausstehenden Forderungen ohne Rücksicht auf die vereinbarten Zahlungstermine sofort fällig. Außerdem sind wir berechtigt, bis zur Begleichung aller ausstehenden Rechnungen die noch auszuführenden Lieferungen zurückzustellen und für diese Vorkasse zu verlangen. Dasselbe gilt, wenn uns Umstände bekannt werden, die geeignet sind, die Kreditwürdigkeit des Kunden in Frage zu stellen.

§ 4 Lieferungen

- (1) Der Beginn der von uns angegebenen Lieferzeit setzt die Abklärung aller Fragen, die die Ausführung der Lieferung, voraus.
- (2) Die Einhaltung unserer Lieferverpflichtung setzt weiter die rechtzeitige und ordnungsgemäße Erfüllung der Verpflichtung des Kunden voraus. Die Einrede des nicht erfüllten Vertrages bleibt vorbehalten. Dies gilt auch für den Verzug mit Vertragspflichten innerhalb anderer laufender Geschäftsbeziehungen.
- (3) Zu Teillieferungen sind wir berechtigt.
- (4) Eine ausbleibende Lieferung seitens des Exporteurs/Lieferanten, die der Verkäufer nicht zu vertreten hat, führt dazu, dass er selbst nicht liefern muss. Der Liefer-/Bestellvertrag ist damit erloschen. Der Verkäufer ist nicht schadenersatzpflichtig, sofern er selbst nicht beliefert wird. Er verpflichtet sich, den Besteller unverzüglich zu informieren und eventuelle Anzahlungen des Vertragspartners unverzüglich zu erstatten.
- (5) Schadensmeldungen sind sofort bei Empfang der Ware zu erstatten und unverzüglich nach Art und Umfang schriftlich zu bestätigen. Transportschäden und Fehlmengen müssen sofort bei Eintreffen der Sendung festgestellt und auf den Begleitpapieren (Frachtbrief usw.) bescheinigt werden.
- (6) Lieferfristen und Liefertermine verlängern sich angemessen – auch innerhalb eines Verzugs – bei Eintritt höherer Gewalt und allen nach Vertragsschluss eingetretenen unvorhergesehenen Hindernissen, die der Verkäufer nicht zu vertreten hat, soweit solche Hindernisse nachweislich auf die Lieferung des verkauften Gegenstandes von erheblichem Einfluss sind. Dies gilt auch dann, wenn diese Umstände bei den Lieferanten des Verkäufers und deren Unterlieferanten eintreten. Beginn und Ende derartiger Hindernisse teilt der Verkäufer dem Käufer baldmöglichst mit. Der Kunde kann vom Verkäufer die Erklärung verlangen, ob er zurücktritt oder innerhalb angemessener Frist liefern will. Falls sich der Verkäufer nicht unverzüglich erklärt, kann der Käufer zurücktreten.
- (7) Kommt der Kunde in Annahmeverzug oder verletzt er schuldhaft sonstige Mitwirkungspflichten, so sind wir berechtigt, den uns insoweit entstehenden Schaden, einschließlich etwaiger Mehraufwendungen ersetzt zu verlangen. Weitergehende Ansprüche oder Rechte bleiben vorbehalten.
- (8) Sofern die Voraussetzungen von Abs. (7) vorliegen, geht die Gefahr eines zufälligen Untergangs oder einer zufälligen Verschlechterung der Kaufsache in dem Zeitpunkt auf den Kunden über, in dem dieser in Annahme- oder Schuldnerverzug geraten ist.
- (9) Wir haften nach den gesetzlichen Bestimmungen, soweit der zugrundeliegende Kaufvertrag ein Fixgeschäft im Sinn von § 286 Abs. 2 Nr. 4 BGB oder von § 376 HGB ist. Wir haften auch nach den gesetzlichen Bestimmungen, sofern als Folge eines von uns zu vertretenden Lieferverzugs der Kunde berechtigt ist geltend zu machen, dass kein Interesse an der weiteren Vertragserfüllung besteht.
- (10) Wir haften ferner nach den gesetzlichen Bestimmungen, sofern der Lieferverzug auf einer von uns zu vertretenden vorsätzlichen oder grob fahrlässigen Vertragsverletzung beruht; ein Verschulden unserer Vertreter oder Erfüllungsgehilfen ist uns zuzurechnen. Sofern der Lieferverzug auf einer von uns zu vertretenden grob fahrlässigen Vertragsverletzung beruht, ist unsere Schadenersatzhaftung auf den vorhersehbaren, typischerweise eintretenden Schaden begrenzt.
- (11) Wir haften auch dann nach den gesetzlichen Bestimmungen, soweit der von uns zu vertretende Lieferverzug auf der schuldhaften Verletzung einer wesentlichen Vertragspflicht beruht; in diesem Fall ist aber die Schadenersatzhaftung auf den vorhersehbaren, typischerweise eintretenden Schaden begrenzt.
- (12) Im Übrigen haften wir im Fall des Lieferverzugs für jede vollendete Woche Verzug im Rahmen einer pauschalierten Verzugsentschädigung in Höhe von 0,5% des Lieferwertes, maximal jedoch nicht mehr als 5% des Lieferwertes.
- (13) Weitere gesetzliche Ansprüche und Rechte des Kunden bleiben vorbehalten.
- (14) Die Mengenangaben bei Rohstoffen berechtigen den Verkäufer zu einer Mehr- oder Minderlieferung bis zu 10%.

§ 5 Gefahrenübergang

- (1) Sofern sich aus der Auftragsbestätigung nichts anderes ergibt, ist Lieferung „frei Haus“ vereinbart. Die Lieferung hingegen erfolgt auf Gefahr des Kunden.
- (2) Die Gefahr des zufälligen Untergangs oder der zufälligen Verschlechterung der Ware geht mit Übergabe der Ware an den Spediteur oder Frachtführer, spätestens jedoch mit Verlassen des Lagers auf den Käufer über. Dasselbe gilt, wenn wir für den Kunden den Transportauftrag erteilen oder den Transport selber ausführen.
- (3) Die Entladung ist Verpflichtung des Kunden.
- (4) Der Gefahrübergang tritt auch dann ein, wenn der Kunde den vereinbarten Auslieferungs- oder Abholungstermin schuldhaft verstreichen lässt.
- (5) Sofern der Kunde es wünscht, werden wir die Lieferung durch eine Transportversicherung eindecken; die insoweit anfallenden Kosten trägt der Kunde.

§ 6 Eigentumsvorbehalt

- (1) Wir behalten uns das Eigentum an der Kaufsache bis zum Eingang aller Zahlungen aus der Geschäftsverbindung mit dem Kunden vor.
- (2) Bei vertragswidrigem Verhalten des Kunden, insbesondere bei Zahlungsverzug, sind wir berechtigt, die Kaufsache zurückzunehmen. In der Zurücknahme der Kaufsache durch uns liegt kein Rücktritt vom Vertrag, es sei denn wir erklären diesen ausdrücklich. Wir sind nach Rücknahme der Kaufsache zu deren Verwertung befugt, der Verwertungserlös ist auf die Verbindlichkeiten des Kunden – abzüglich angemessener Verwertungskosten – anzurechnen.
- (3) Der Kunde ist verpflichtet, die Kaufsache pfleglich zu behandeln; insbesondere ist er verpflichtet, diese auf eigene Kosten gegen Feuer-, Wasser- und Diebstahlschäden ausreichend zum Neuwert zu versichern. Sofern Wartungs- und Inspektionsarbeiten erforderlich sind, muss der Kunde diese auf eigene Kosten rechtzeitig durchführen.
- (4) Bei Pfändungen oder sonstigen Eingriffen Dritter hat uns der Kunde unverzüglich schriftlich zu benachrichtigen, damit wir Klage gemäß § 771 ZPO erheben können. Soweit der Dritte nicht in der Lage ist, uns die gerichtlichen und außergerichtlichen Kosten einer Klage gemäß § 771 ZPO zu erstatten, haftet der Kunde für den uns entstandenen Ausfall.
- (5) Im Übrigen ist der Kunde zur Verpfändung oder Sicherungsübereignung der Vorbehaltsware nicht berechtigt.
- (6) Der Kunde ist berechtigt, die Kaufsache im ordentlichen Geschäftsgang weiter zu verkaufen; er tritt uns jedoch bereits jetzt alle Forderungen in Höhe des Faktura-Endbetrages (einschließlich MwSt.) unserer Forderung ab, die ihm aus der Weiterveräußerung gegen seine Abnehmer oder Dritte erwachsen, und zwar unabhängig davon, ob die Kaufsache ohne oder nach Verarbeitung weiter verkauft worden ist. Zur Einziehung dieser Forderung bleibt der Kunde auch nach der Abtretung ermächtigt. Unsere Befugnis, die Forderung selbst einzuziehen, bleibt hiervon unberührt. Wir verpflichten uns jedoch, die Forderung nicht einzuziehen, solange der Kunde seinen Zahlungsverpflichtungen aus den vereinnahmten Erlösen nachkommt, nicht in Zahlungsverzug gerät und insbesondere kein Antrag auf Eröffnung eines Vergleichs- oder Insolvenzverfahrens gestellt ist oder Zahlungs-einstellung vorliegt. Ist aber dies der Fall, so können wir verlangen, dass der Kunde uns die abgetretenen Forderungen und deren Schuldner bekannt gibt, alle zum Einzug erforderlichen Angaben macht, die dazugehörigen Unterlagen aushändigt und den Schuldnern (Dritten) die Abtretung mitteilt.
- (7) Die Verarbeitung oder Umbildung der Kaufsache durch den Kunden wird stets für uns vorgenommen. Wird die Kaufsache mit anderen, uns nicht gehörenden Gegenständen verarbeitet, so erwerben wir das Miteigentum an der neuen Sache im Verhältnis des Wertes der Kaufsache (Faktura-Endbetrag, einschließlich MwSt.) zu den anderen verarbeiteten Gegenständen zur Zeit der Verarbeitung. Für die durch Verarbeitung entstehende Sache gilt im Übrigen das Gleiche wie für die unter Vorbehalt gelieferte Kaufsache.
- (8) Wird die Kaufsache mit anderen, uns nicht gehörenden Gegenständen untrennbar vermischt, so erwerben wir das Miteigentum an der neuen Sache im Verhältnis des Wertes der Kaufsache (Faktura-Endbetrag, einschließlich MwSt.) zu den anderen vermischten Gegenständen zum Zeitpunkt der Vermischung. Erfolgt die Vermischung in der Weise, dass die Sache des Kunden als Hauptsache anzusehen ist, so gilt als vereinbart, dass der Kunde uns anteilmäßig Miteigentum überträgt. Der Kunde verwahrt das so entstandene Alleineigentum oder Miteigentum für uns.
- (9) Der Kunde tritt uns auch die Forderungen zur Sicherung unserer Forderungen gegen ihn ab, die durch die Verbindung der Kaufsache mit einem Grundstück gegen einen Dritten erwachsen.
- (10) Wir verpflichten uns, die uns zustehenden Sicherheiten auf Verlangen des Kunden insoweit freizugeben, als der realisierbare Wert unserer Sicherheiten die zu sichernden Forderungen um mehr als 10% übersteigt; die Auswahl der freizugebenden Sicherheiten obliegt uns.

§ 7 Mängelhaftung

- (1) Mängelansprüche des Kunden setzen voraus, dass dieser seinen nach § 377 HGB geschuldeten Untersuchungs- und Rügeobliegenheiten ordnungsgemäß nachgekommen ist.
- (2) Soweit ein Mangel der Kaufsache vorliegt, ist der Verkäufer nach seiner Wahl zur Nacherfüllung in Form einer Mangelbeseitigung oder zur Lieferung einer neuen mangel-freien Sache berechtigt. Im Fall der Mangelbeseitigung oder der Ersatzlieferung sind wir verpflichtet, alle zum Zweck der Nacherfüllung erforderlichen Aufwendungen, insbesondere Transport-, Wege-, Arbeits- und Materialkosten zu tragen, soweit sich diese nicht dadurch erhöhen, dass die Kaufsache nach einem anderen Ort als dem Erfüllungsort verbracht wurde.

- (3) Schlägt die Nacherfüllung fehl, so ist der Kunde nach seiner Wahl berechtigt, Rücktritt oder Minderung zu verlangen.
- (4) Wir haften nach den gesetzlichen Bestimmungen, sofern der Kunde Schadensersatzansprüche geltend macht, die auf Vorsatz oder grober Fahrlässigkeit, einschließlich von Vorsatz oder grober Fahrlässigkeit unserer Vertreter oder Erfüllungsgehilfen beruhen. Soweit uns keine vorsätzliche Vertragsverletzung angelastet wird, ist die Schadensersatzhaftung auf den vorhersehbaren, typischerweise eintretenden Schaden begrenzt.
- (5) Wir haften nach den gesetzlichen Bestimmungen, sofern wir schuldhaft eine wesentliche Vertragspflicht verletzen; auch in diesem Fall ist aber die Schadensersatzhaftung auf den vorhersehbaren, typischerweise eintretenden Schaden begrenzt.
- (6) Soweit dem Kunden ein Anspruch auf Ersatz des Schadens statt der Leistung zusteht, ist unsere Haftung auch im Rahmen von Abs. (3) auf Ersatz des vorhersehbaren, typischerweise eintretenden Schadens begrenzt.
- (7) Die Haftung wegen schuldhafter Verletzung des Lebens, des Körpers oder der Gesundheit bleibt unberührt; dies gilt auch für die zwingende Haftung nach dem Produkthaftungsgesetz.
- (8) Soweit nicht vorstehend etwas Abweichendes geregelt, ist die Haftung ausgeschlossen.
- (9) Die Verjährungsfrist für Mängelansprüche beträgt 12 Monate, gerechnet ab Gefahrenübergang.
- (10) Die Verjährungsfrist im Fall eines Lieferregresses nach den §§ 478, 479 BGB bleibt unberührt; sie beträgt fünf Jahre, gerechnet ab Ablieferung der mangelhaften Sache.
- (11) Gebrauchte Liefergegenstände, die nicht von uns generalüberholt wurden, veräußern wir unter Ausschluss jeder Gewährleistung. Das Risiko, dass derartige Kaufsachen mit einem Mangel behaftet sind, liegt daher allein beim Kunden.

§ 8 Gesamthaftung

- (1) Eine weitergehende Haftung auf Schadensersatz als in § 8 vorgesehen, ist – ohne Rücksicht auf die Rechtsnatur des geltend gemachten Anspruchs – ausgeschlossen. Dies gilt insbesondere für Schadensersatzansprüche aus Verschulden bei Vertragsabschluss, wegen sonstiger Pflichtverletzungen oder wegen deliktischer Ansprüche auf Ersatz von Sachschäden gemäß § 823 BGB.
- (2) Die Begrenzung nach Abs. (1) gilt auch, soweit der Kunde anstelle eines Anspruchs auf Ersatz des Schadens, statt der Leistung Ersatz nutzloser Aufwendungen verlangt.
- (3) Soweit die Schadensersatzhaftung uns gegenüber ausgeschlossen oder eingeschränkt ist, gilt dies auch im Hinblick auf die persönliche Schadensersatzhaftung unserer Angestellten, Arbeitnehmer, Mitarbeiter, Vertreter und Erfüllungsgehilfen.

§ 9 Anwendbares Recht

Für das Vertragsverhältnis gilt ausschließlich Deutsches Recht.

§ 10 Erfüllungsort und Gerichtsstand

- (1) Erfüllungsort für Lieferung und Zahlung ist Elsdorf.
- (2) Eventuelle Streitigkeiten aus und im Zusammenhang mit diesem Vertrag werden nach Wahl des Verkäufers entweder durch die zuständigen ordentlichen Gerichte an unserem Sitz oder durch ein Schiedsgericht – dann unter Ausschluss des ordentlichen Rechtsweges – entschieden.
- (3) Für Streitigkeiten vor einem Schiedsgericht gilt die Schiedsgerichtsordnung der Deutschen Institution für Schiedsgerichtsbarkeit e.V. (DIS).
- (4) Wählt der Verkäufer eine Entscheidung durch das Schiedsgericht, so ist für die Zusammensetzung des Schiedsgerichts und das Verfahren dessen Schiedsgerichtsordnung maßgebend. Der Ort des Schiedsverfahrens ist Köln. Die Anzahl der Schiedsrichter beträgt 3, sofern der Streitwert EUR 75.000,00 überschreitet; anderenfalls erfolgt eine Entscheidung durch einen Einzelschiedsrichter. Die Sprache des Schiedsverfahrens ist Englisch.
- (5) Für den Fall, dass der Kunde beabsichtigt, Klage gegen uns zu erheben, verpflichten wir uns, unser Wahlrecht zwischen dem ordentlichen Gericht und dem Schiedsgericht vorprozessual binnen einer uns gesetzten angemessenen Frist, die mindestens drei Geschäftstage betragen muss, auszuüben. Erklären wir uns innerhalb der uns gesetzten Frist nicht, geht das Wahlrecht auf den Kunden über. Dieser hat seine Wahl in diesem Fall unverzüglich zu treffen und uns schriftlich mitzuteilen.

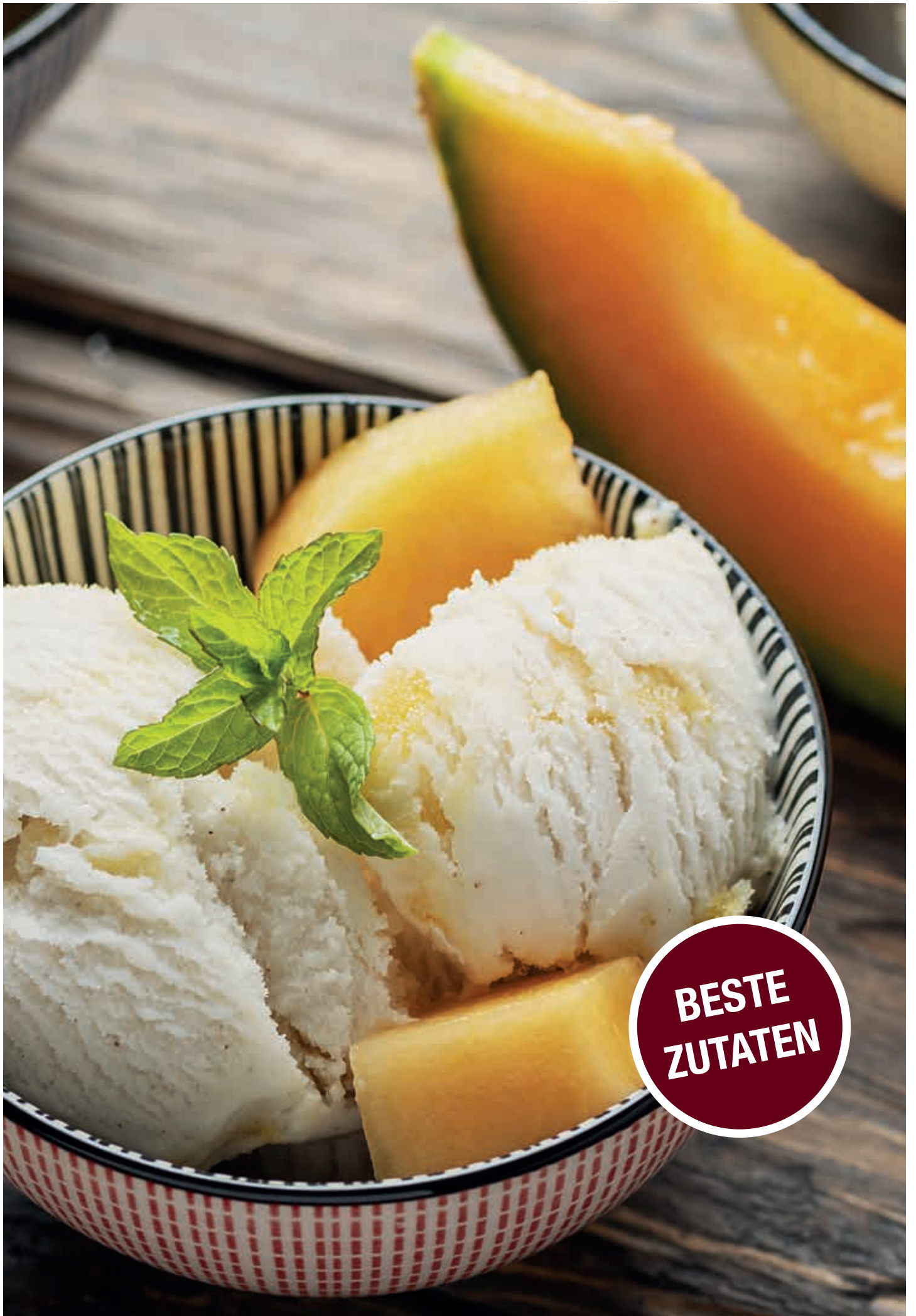
§ 11 Salvatorische Klausel

Sollten einzelne Bedingungen des Kaufgeschäftes rechtsunwirksam sein, bleibt der Vertrag im Übrigen gültig. Die unwirksame Bestimmung wird durch eine gültige ersetzt, die dem Zweck der Vorschrift am besten entspricht.

§ 12 Sonstige Vereinbarungen

- (1) Bei der Rückgabe von Wertstoffen, Pfand- und Mehrwertartikeln, hat der Kunde auf die hygienischen Grundanforderungen, welche der Transport auf unseren Nutzfahrzeugen mit sich bringt, zu achten. Wir sind berechtigt, Gegenstände von der Rücknahme auszuschließen, wenn diese Grundanforderungen nicht erfüllt sind.
- (2) Pfandartikel, welche wir nicht geliefert haben, werden von uns grundsätzlich nicht zurückgenommen.
- (3) Der Kunde willigt in die Erfassung und Speicherung seiner personen- oder firmenbezogenen Daten im Rahmen des Datenschutzgesetzes ein.

Stand: Februar 2017



**BESTE
ZUTATEN**

GELATO

SEBIG

PARTNER DES
EISHANDWERKS

Speise-Eis-Bedarf-Importgesellschaft mbH

**Antoniterstr. 14-16
50667 Köln**

**Telefon: +49 (0) 221-355 075-0
Telefax: +49 (0) 221-355 075-299
info@sebig.de
www.sebig.de**

